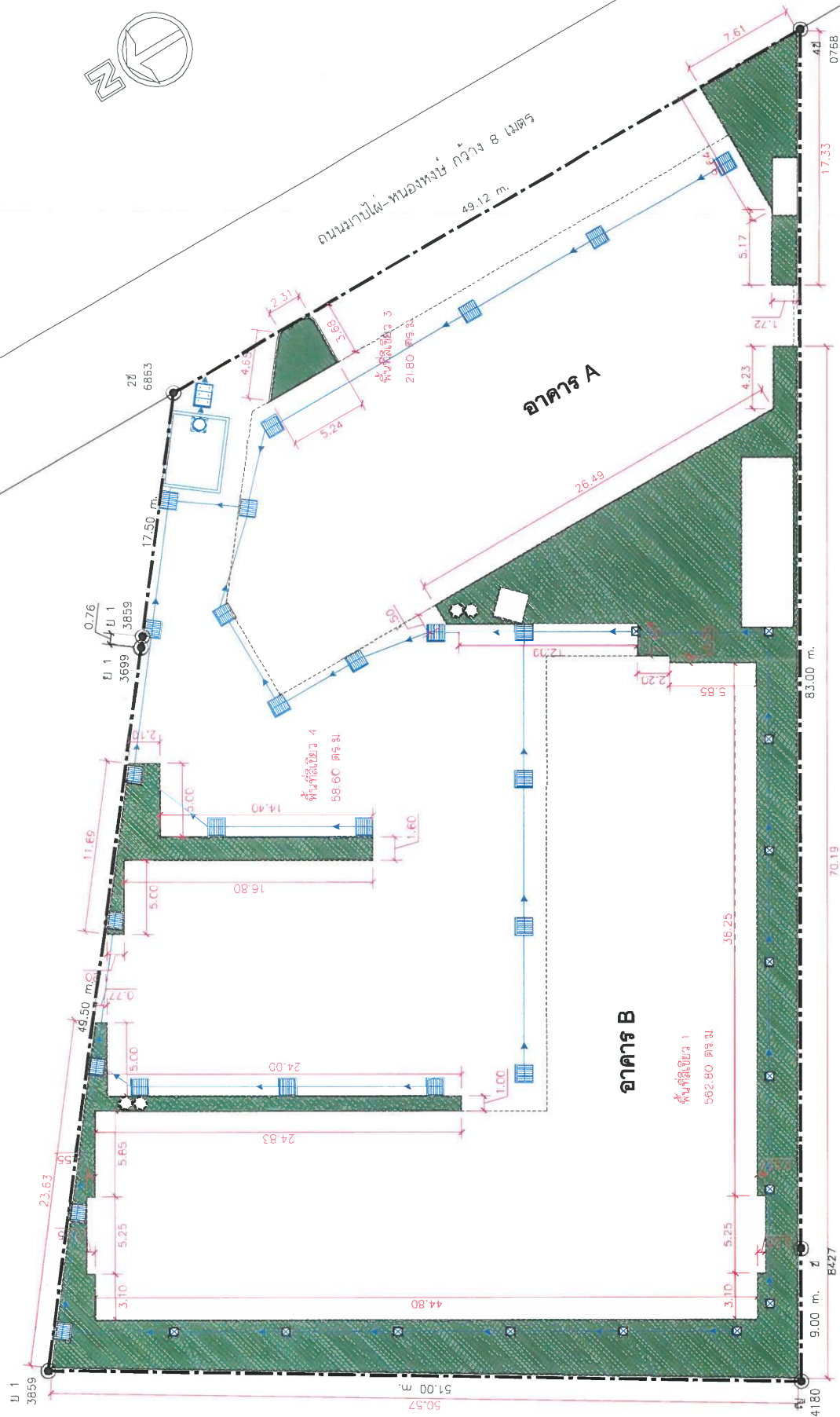
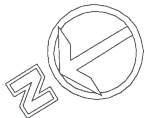


ภาคผนวก ก-3

ผังพื้นที่ภายในโครงการ

ภาคผนวก ก-4

พื้นที่สีเขียวของโครงการ



ตารางพื้นที่สีเขียว

ตำแหน่งพื้นที่สีเขียว	พื้นที่ (ตร.ม.)
พื้นที่สีเขียว 1	562.80
พื้นที่สีเขียว 2	55.55
พื้นที่สีเขียว 3	21.80
พื้นที่สีเขียว 4	58.60
รวม	698.75

KEY PLAN



โครงการ: หอประชุม อาคารเรียน

สถานที่: ตำบลบ้านใหม่ อำเภอบ้านหมี่ จังหวัดลพบุรี

สถาปนิก: นาย ภาณุวัฒน์ ไทเนตร ส.ว. 243

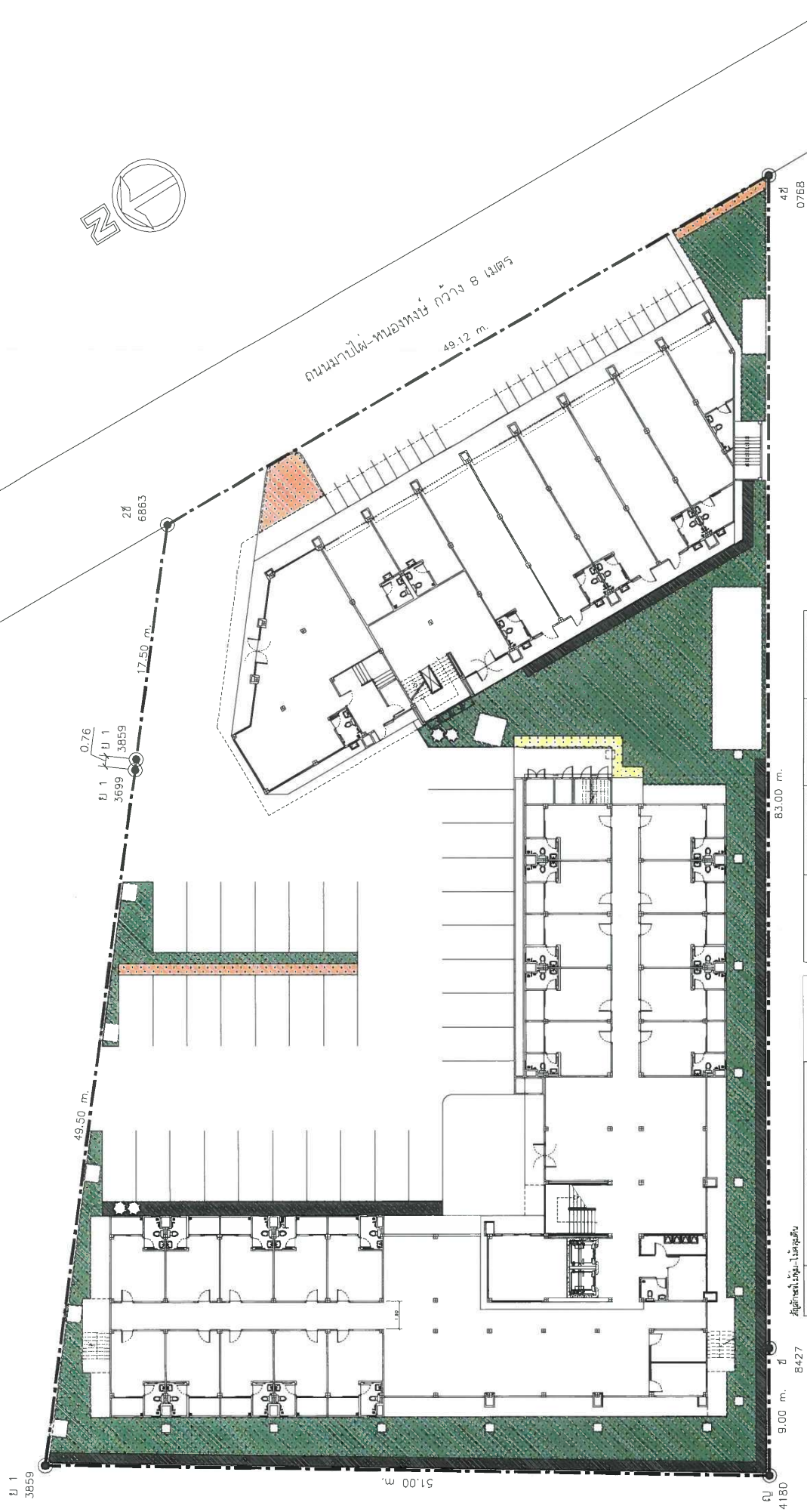
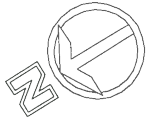
วิศวกร: นายพิเชษฐ รุ่งเรือง ส.บ. 3077

แบบแสดง: อนุมัติ

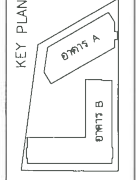
หมายเลขแผน

A-01

2-95

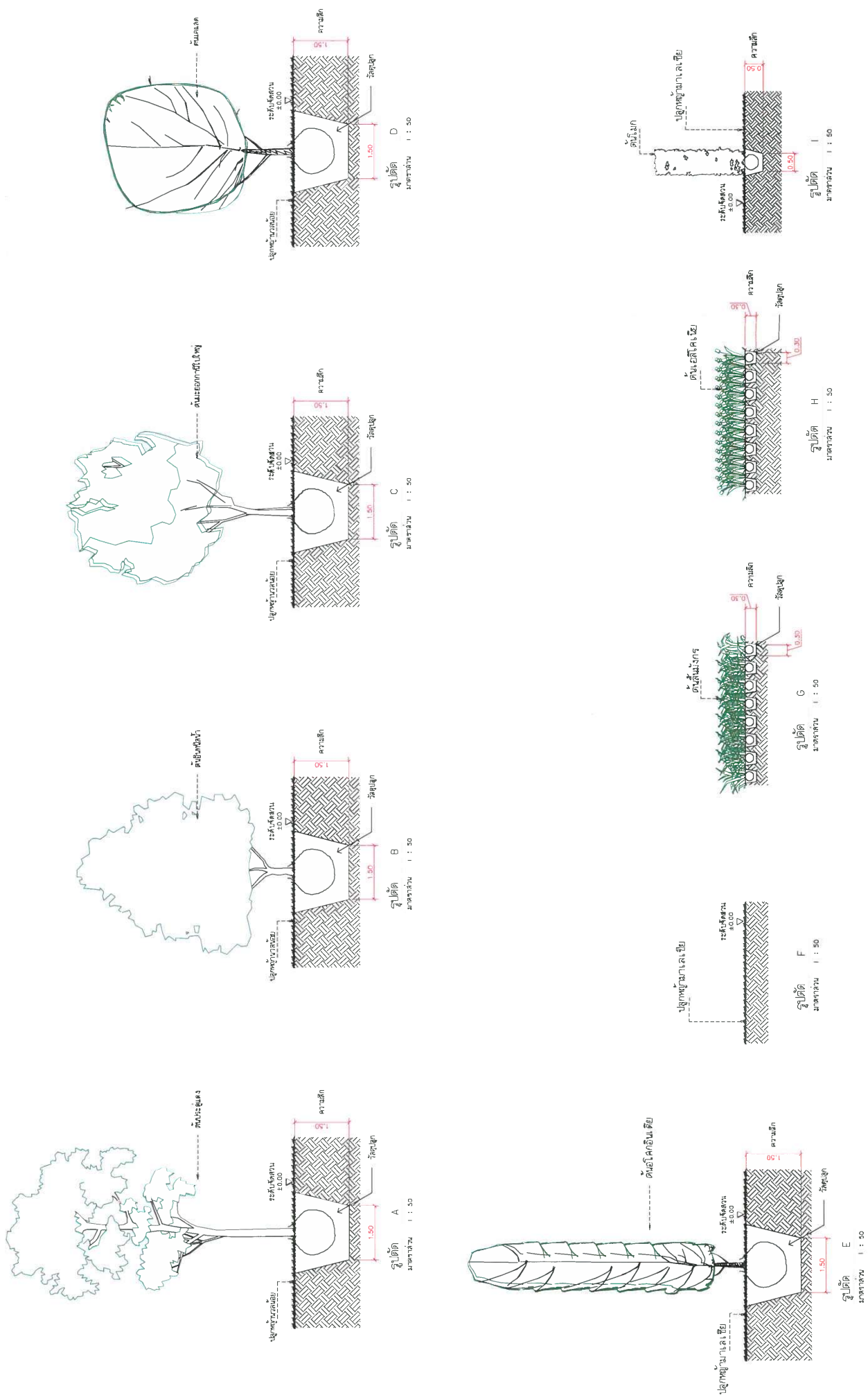


สีผิวพื้น	ชนิดวัสดุ-โครงสร้าง	พท. ปูผิว
หญ้าเทียมเขียว	หญ้าเทียมเขียว	528.75 ตร.ม.
พื้นผิวจราจร	พื้นผิวจราจร	14 ตร.ม.
พื้นผิวเดินเท้า	พื้นผิวเดินเท้า	36 ตร.ม.
พื้นผิว	พื้นผิว	120 ตร.ม.
รวม	รวม	698.75 ตร.ม.



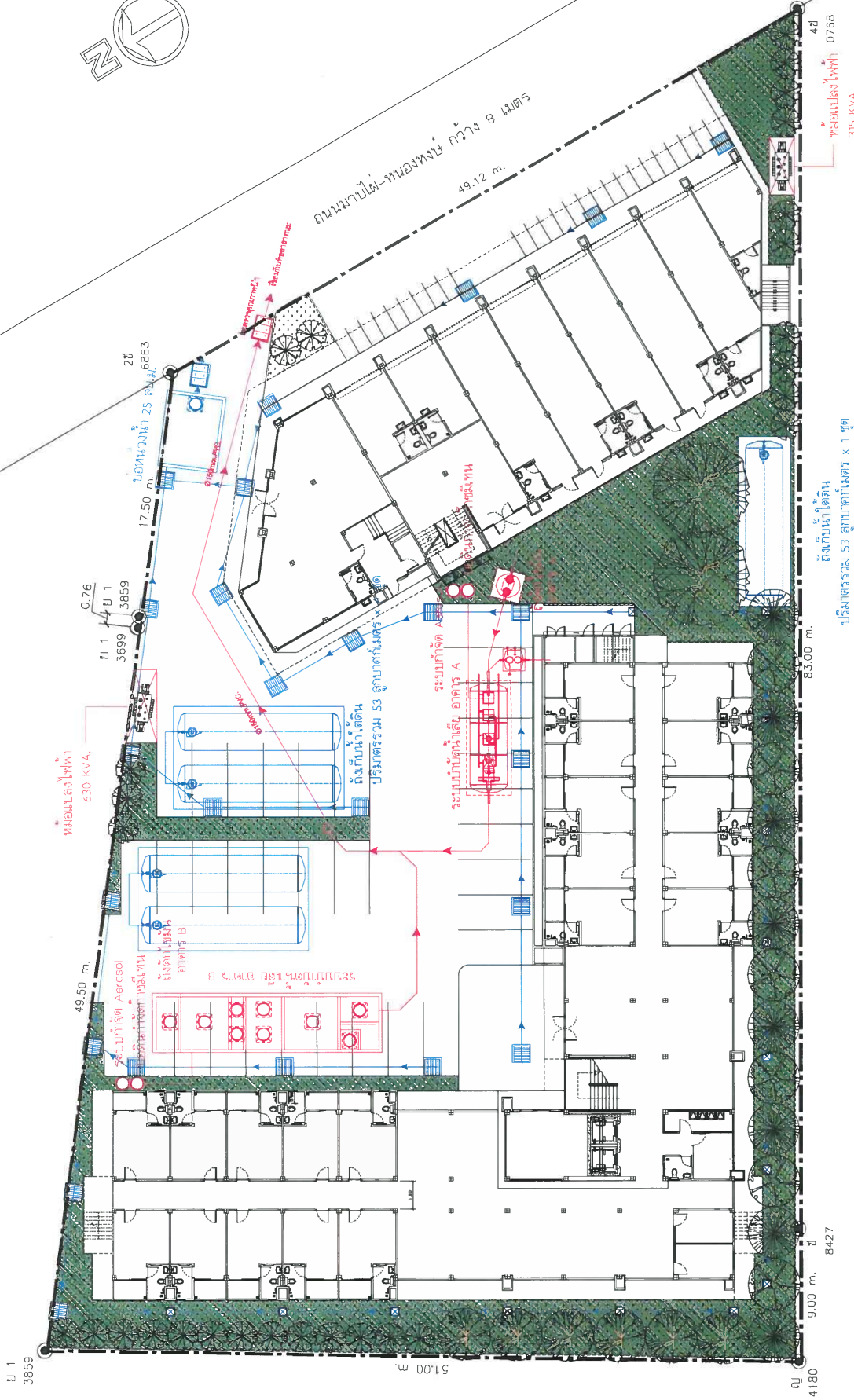
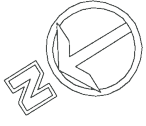
โครงการ: ผังอาคารพื้นที่	นายแพทย์ อัครชัย	นายแพทย์ อัครชัย
สถานที่: สำนักงาน	นายแพทย์ อัครชัย	นายแพทย์ อัครชัย
ผู้จัดทำ: นายแพทย์ อัครชัย	นายแพทย์ อัครชัย	นายแพทย์ อัครชัย
แบบร่าง: นายแพทย์ อัครชัย	นายแพทย์ อัครชัย	นายแพทย์ อัครชัย
วันที่: 2-97	2-97	2-97

รูปที่ 2.14-3 ผังการปลูกต้นไม้-ไม้คลุมดิน



โครงการ: ชลบุรี อพาร์ตเมนต์		หมายเลขแบบ	
สถานที่: ตำบลนาบึง อำเภอวังน้อย	[REDACTED]	นางสาวนิภา อัครสุธิ์น	
สถาปนิก: นาย ภาณุวัฒน์ โพนนด		A-01	
วิศวกร: นายพิชิต รุ่งเรือง สม.ว.		นายสมชาย รัตนนท์ ก. สอ.	
แบบแสดง:		นายสมชาย รัตนนท์ ก. สอ. นายสมชาย รัตนนท์	

รูปที่ 2.14-4 รูปตัดการปลูกไม้ยืนต้นแบบไม่พุ่ม - ไม้ดัดล้มเตี้ย



KEY PLAN

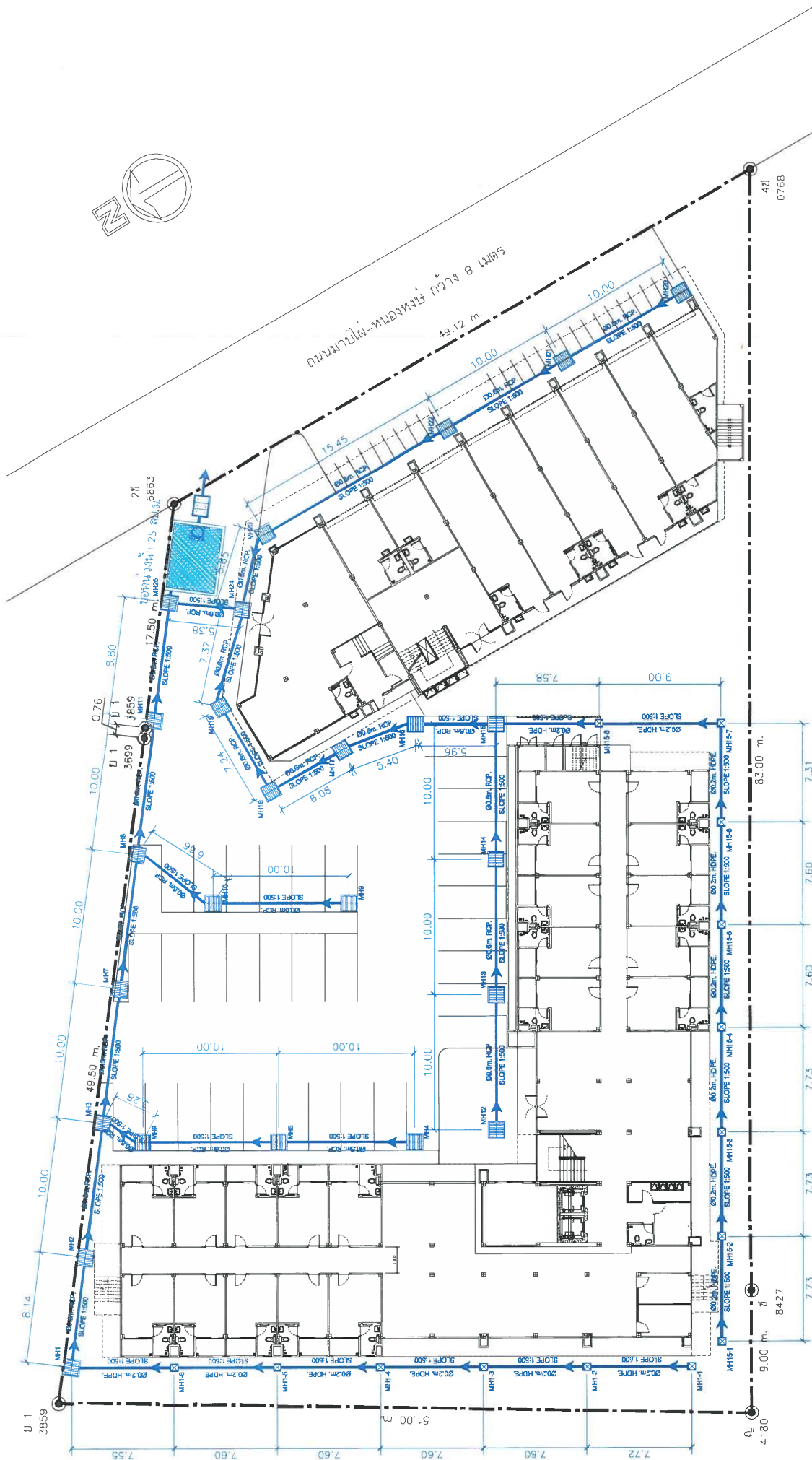


โครงการ: ผดุง อพาร์ตเมนต์
สถานที่: ตำบลบ้านใหม่ อำเภอบ้านใหม่
สถาปนิก: นาย ภาณุวัฒน์ ใจงาม
วิศวกร: นายพิพัฒน์ รุ่งเรือง สม.วอ
แบบแสดง:

หมายเลขแผน
A-01
2-99

ภาคผนวก ก-5

ผังระบบระบายน้ำภายในโครงการ

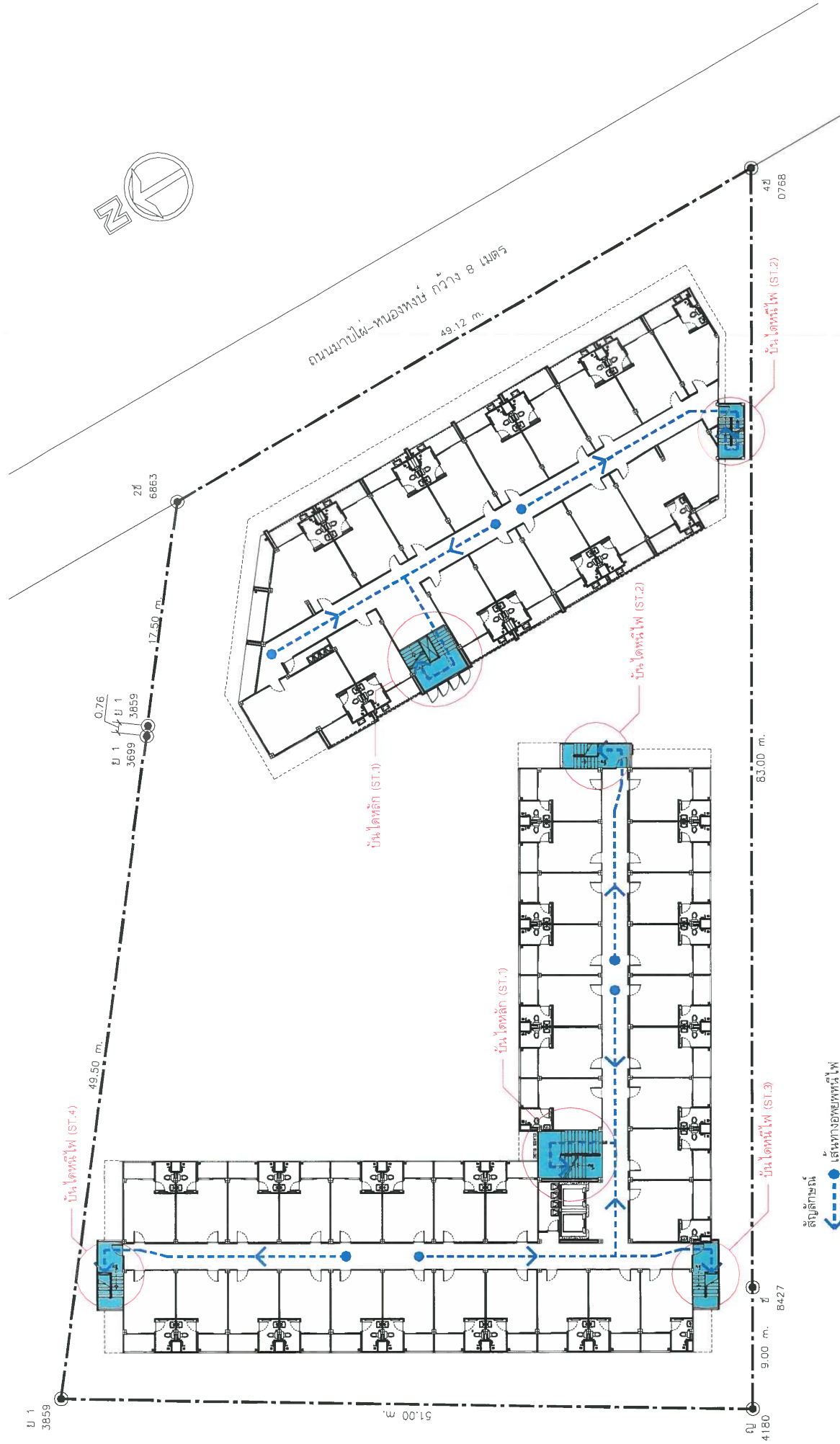


KEY PLAN	โครงการ: ชลบุรี อพาร์ทเมนต์	หน้าแปลน
	สถานที่: บ้านเลขที่ 25 ถนนสุขุมวิท 8 กิโลเมตร	A-01
	สถาปนิก: นาย ภาณุวัฒน์ โพนม	2-S2
	วิศวกร: นายพิเชษฐ รุ่งเรือง สม.ว.จ.	
แบบแสดง		

รูปที่ 28-1ผังระบบระบายน้ำภายในโครงการ และตำแหน่งบ่อทรงน้ำ

ภาคผนวก ก-6

ตัวอย่างผังเส้นทางหนีไฟ

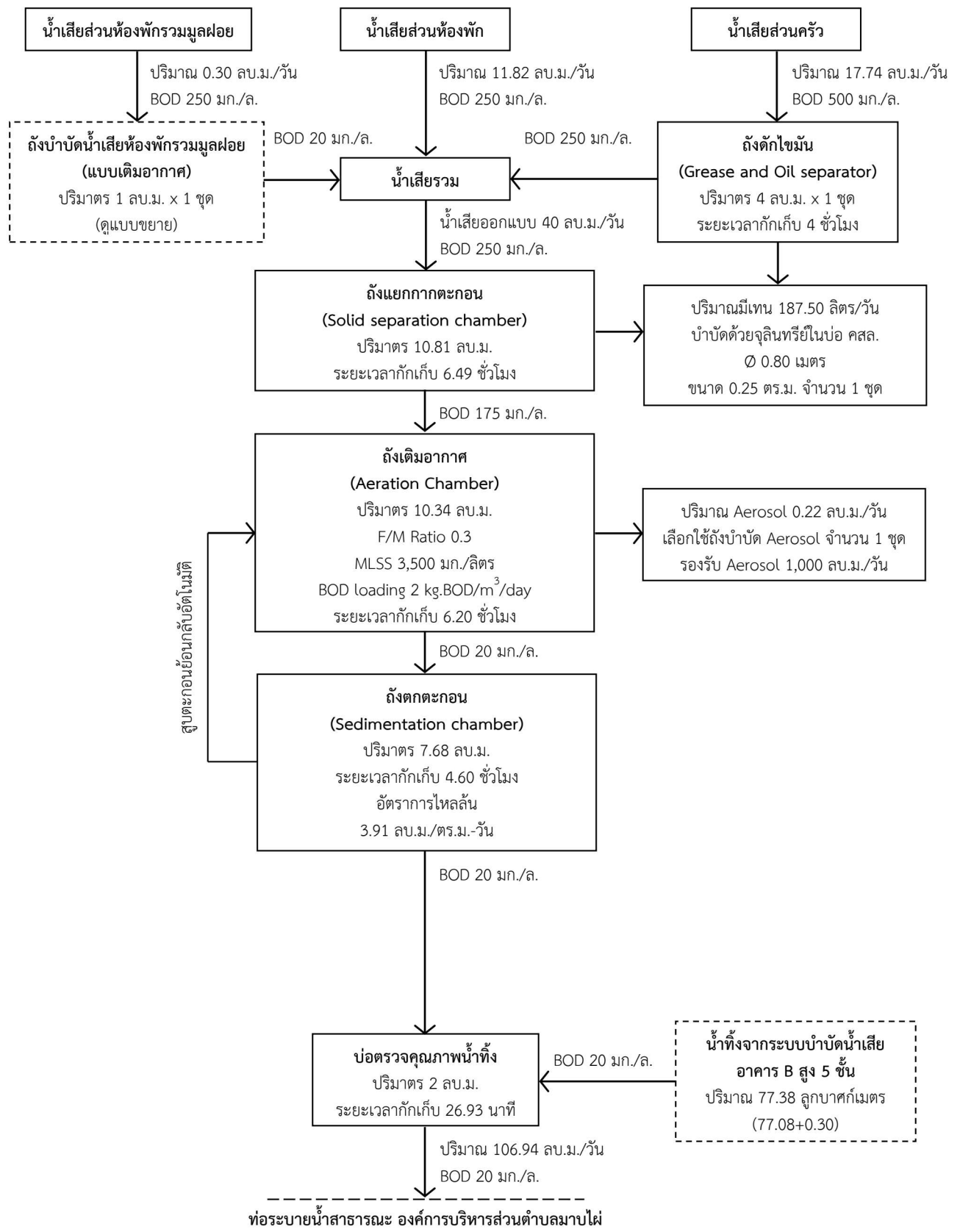


KEY PLAN	โครงการ: ชลบุรี อพาร์ทเมนต์		หมายเลขแผน
	สถานที่: ตำบลบ้านใหม่ อำเภอบ้านฉาง		A-01
	สถาปนิก: นาย ภาณุวัฒน์ ไชยเนตร		2-92
วิศวกร: นายพิพัฒน์ รุ่งเรือง สม.30		นายสมชาย อดิษฐ์ ภาณุวัฒน์	
แบบแสดง:		แบบแสดง	

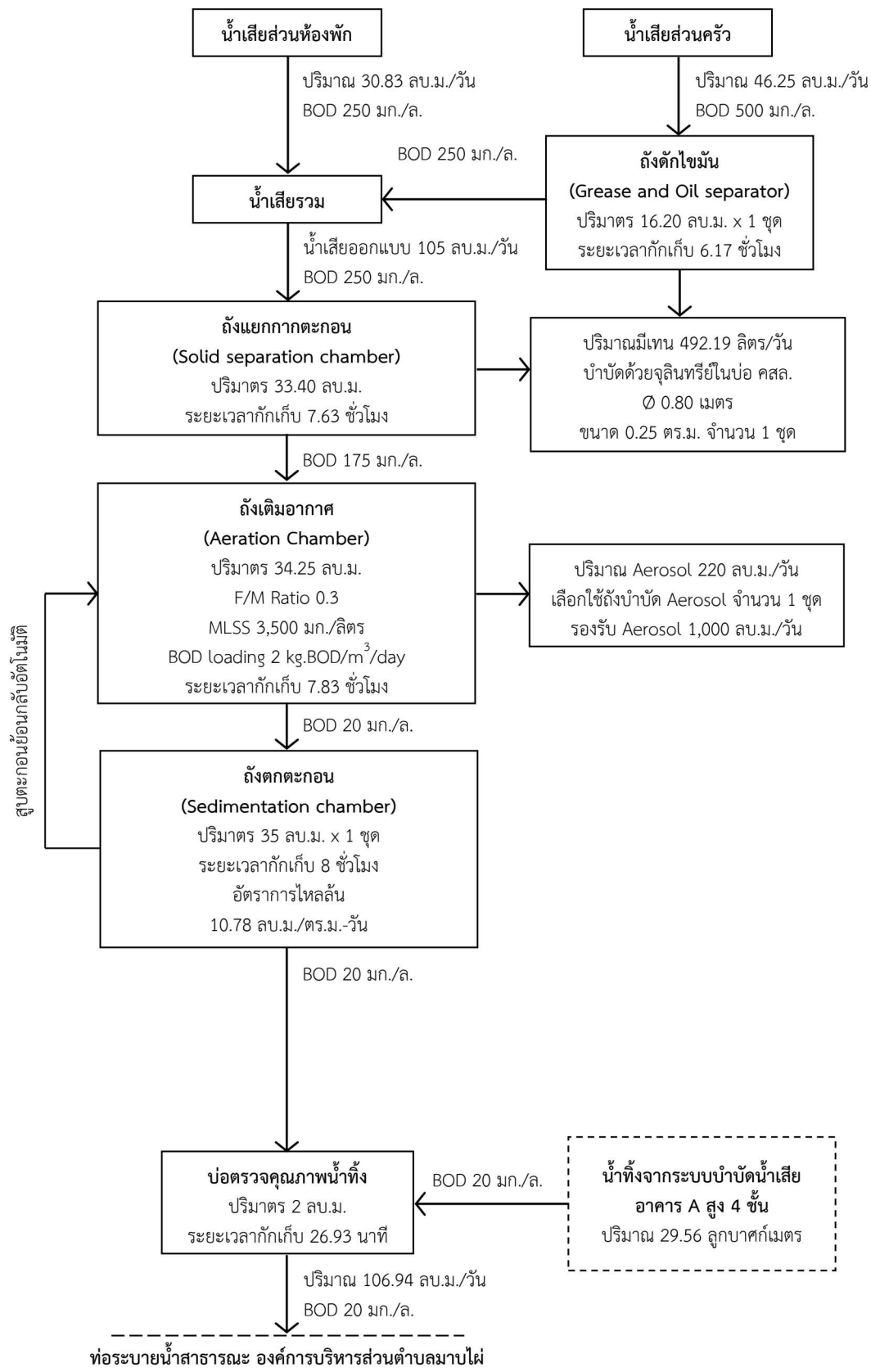
รูปที่ 2.13-6 ตัวอย่างเส้นทางอพยพหนีไฟ ชั้นที่ 2-4 อาคาร A สูง 5 ชั้น และชั้นที่ 2-5 อาคาร B สูง 5 ชั้น

ภาคผนวก ก-7

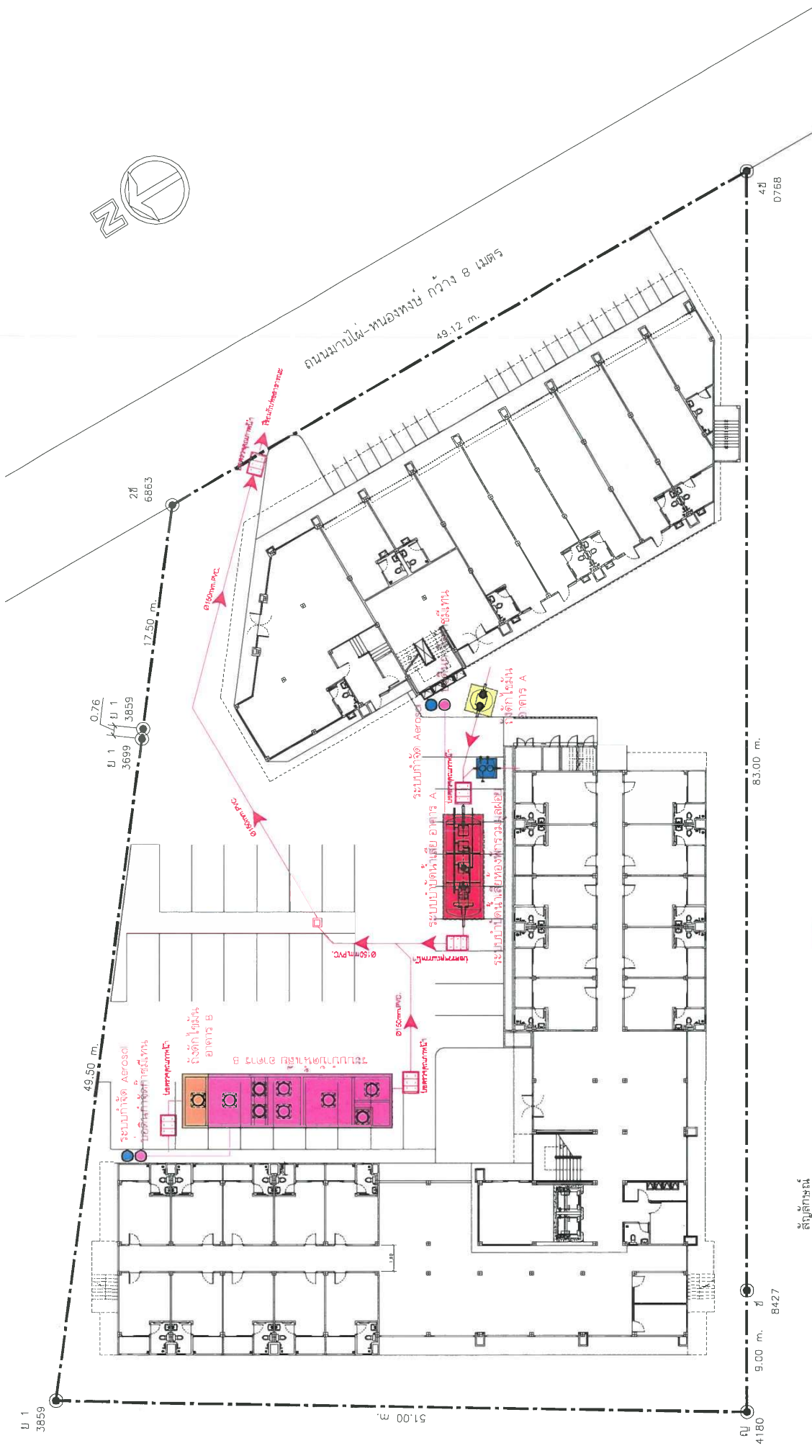
ผังขั้นตอนการบำบัดน้ำเสีย และแบบแปลนตำแหน่ง
ติดตั้งระบบบำบัดน้ำเสีย



รูปที่ 2.7-1 ขั้นตอนการบำบัดน้ำเสีย อาคาร A สูง 4 ชั้น



รูปที่ 2.7-2 ขั้นตอนการบำบัดน้ำเสีย อาคาร B สูง 5 ชั้น

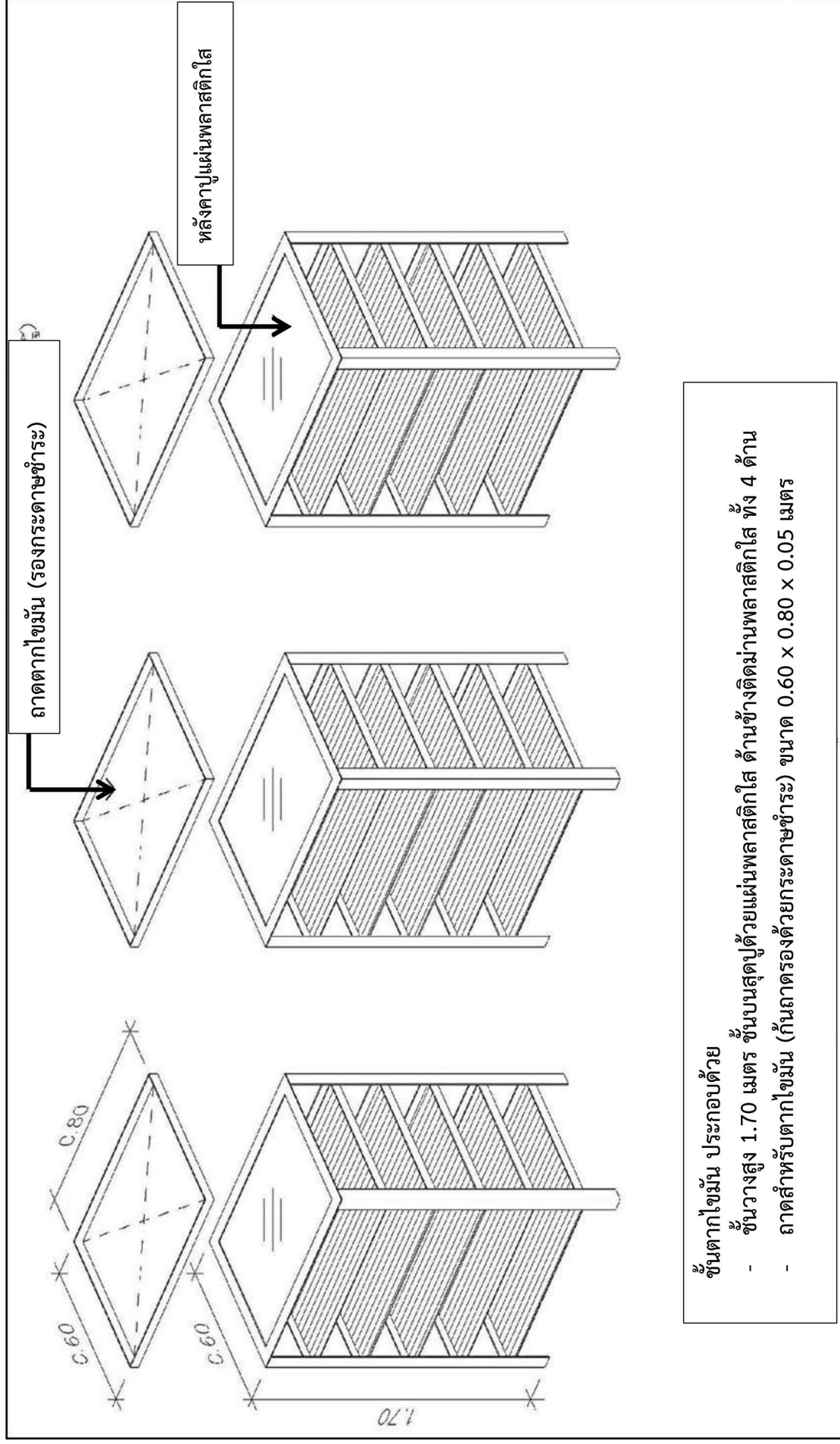


- สัญลักษณ์
- ถังเก็บน้ำ อาคาร A
 - ถังเก็บน้ำ อาคาร B
 - ระบบบำบัดน้ำเสีย อาคาร A
 - ระบบบำบัดน้ำเสีย อาคาร B
 - ระบบบำบัดน้ำเสียของฟาร์มผสม
 - บ่อน้ำจืดภายใน
 - ระบบกำจัด Aerosol

บ่อตรวจคุณภาพน้ำ

KEY PLAN	โครงการ, ผัง, แผนผัง	นายสมชาย อัครศิลป์
อาคาร A	สถานที่, ตำแหน่ง, อาคาร	นายสมชาย อัครศิลป์
อาคาร B	สถานที่, ตำแหน่ง, อาคาร	นายสมชาย อัครศิลป์
	วิศวกร	นายสมชาย อัครศิลป์
	แบบแสดง	นายสมชาย อัครศิลป์
	นายสมชาย อัครศิลป์	2-49

รูปที่ 2.7-3 ตำแหน่งติดตั้งระบบบำบัดน้ำเสีย



รูปที่ 2.7-4 ชั้นตากไขมัน

ภาคผนวก ก-8

เอกสารใบเสร็จการใช้บริการดูสิ่งปฏิกูล



ภาคผนวก ก-9

เอกสารตรวจสอบระบบบำบัดน้ำเสีย



งานตรวจสอบระบบบำบัดน้ำเสีย
บริษัท ชลสุข อพาร์ทเมนต์ จำกัด

Report by Ecotech Water Systems Co., Ltd.

เรียน คุณชลธิดา ชัยกิตติภรณ์
บริษัท บริษัท ชลสุข อพาร์ทเมนต์ จำกัด
เรื่อง งานตรวจสอบระบบบำบัดน้ำเสีย บริษัท ชลสุข อพาร์ทเมนต์ จำกัด

เนื่องจากบริษัท ชลสุข อพาร์ทเมนต์ จำกัด มีความต้องการในการเพิ่มประสิทธิภาพการบำบัดน้ำเสีย เพื่อให้ได้น้ำหลัง
ผ่านการบำบัด มีคุณภาพน้ำอยู่ในเกณฑ์มาตรฐานน้ำทิ้งอาคาร จึงได้พิจารณาให้ทาง บริษัท อีโคเทค วอเตอร์ ซิสเต็มส์ จำกัด เป็น
ผู้ดำเนินการงานตรวจสอบระบบบำบัดน้ำเสีย บริษัท ชลสุข อพาร์ทเมนต์ จำกัด

ซึ่งบริษัท อีโคเทค วอเตอร์ซิสเต็มส์ จำกัด ผู้ดำเนินธุรกิจเกี่ยวกับเคมีที่ใช้ในการปรับปรุงคุณภาพน้ำสำหรับระบบน้ำหล่อ
เย็น, ระบบหม้อไอน้ำ รับออกแบบ ติดตั้ง ระบบกรองน้ำ รวมทั้งให้คำปรึกษาปัญหาที่เกี่ยวกับระบบน้ำดี และ การบำบัดน้ำเสีย เพื่อ
นำไปใช้ประโยชน์ ในโรงงานอุตสาหกรรม

บริษัท อีโคเทค วอเตอร์ซิสเต็มส์ จำกัด จึงขอส่งผลงานตรวจสอบระบบบำบัดน้ำเสีย บริษัท ชลสุข อพาร์ทเมนต์ จำกัด

ทางบริษัทฯ หวังว่าสินค้าและบริการของเราจะช่วยลดต้นทุนการผลิตและเพิ่มประสิทธิภาพ การทำงานของระบบบำบัด
น้ำเสีย มาเพื่อพิจารณา

จึงเรียนมาเพื่อโปรดพิจารณา

ขอแสดงความนับถือ







งานตรวจสอบระบบบำบัดน้ำเสีย

1. วัตถุประสงค์

- 1.1 ตรวจสอบและปรับปรุงระบบบำบัดน้ำเสีย ให้สามารถทำงานได้อย่างมีประสิทธิภาพ

2. ขอบเขต

- 2.1 ตำแหน่งงานปรับปรุงระบบ จำนวน 2 ตำแหน่ง ได้แก่
 - a. ระบบบำบัดน้ำเสียอาคาร A
 - b. ระบบบำบัดน้ำเสียอาคาร B

3. ขั้นตอนการดำเนินงาน

- 3.1. ตรวจสอบระบบท่อเข้า/ออกระบบบำบัดน้ำเสีย
- 3.2. ตรวจสอบสภาพภายในถัง พลาสติกมีเดีย
- 3.3. ตรวจสอบเครื่องเติมอากาศ
- 3.4. ตรวจสอบวัดปริมาณจุลินทรีย์ภายในถังเติมอากาศ และสภาพจุลินทรีย์
- 3.5. ตรวจสอบวัดปริมาณออกซิเจนละลายน้ำภายในถังเติมอากาศ
- 3.6. ตรวจสอบตะกอนคั่งค้างในถังตกตะกอน
- 3.7. วิเคราะห์คุณภาพน้ำ

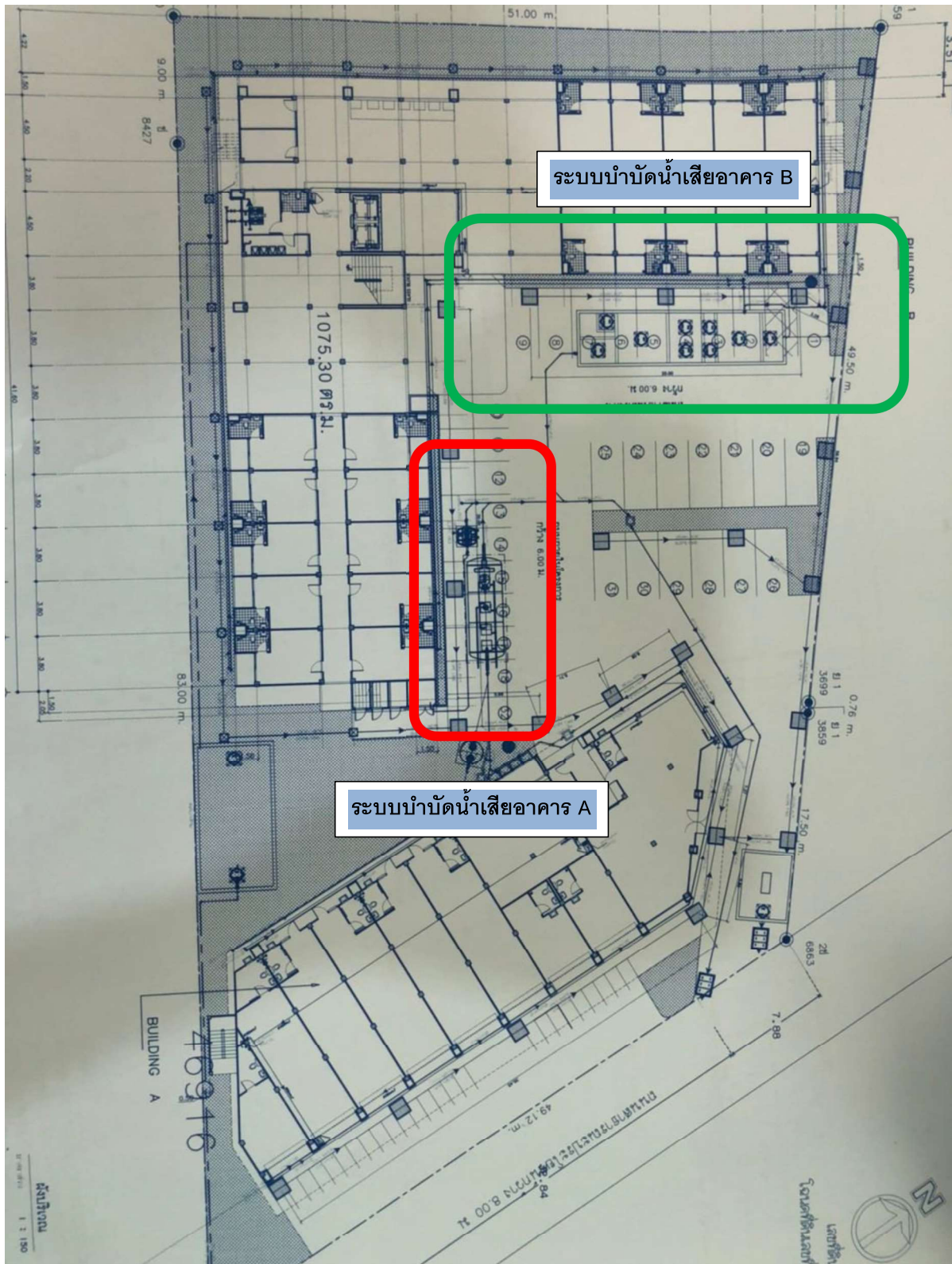
4. ผู้ติดต่อประสานงาน

- 4.1. ดร. อังสนา ร่มสายหยุด
- 4.2. คุณ ประพันธ์ วงเจ๊ะเซ็ม
- 4.3. คุณ อติตย์ชัย บุญเกิด

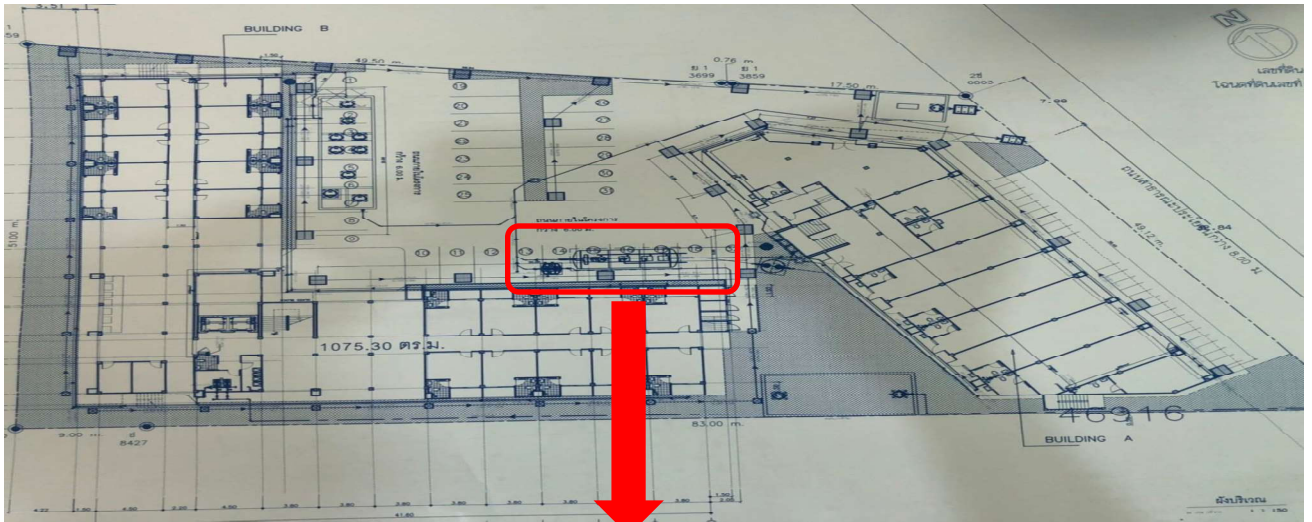
4 วันที่ดำเนินการ 12 เมษายน พ.ศ. 2565

ขั้นตอนการดำเนินงานตรวจสอบระบบบำบัดน้ำเสีย

- 1) ตรวจเช็คระบบท่อเข้า/ออกระบบบำบัดน้ำเสีย



1.1) ระบบบำบัดน้ำเสียอาคาร A



บ่อเติมอากาศ

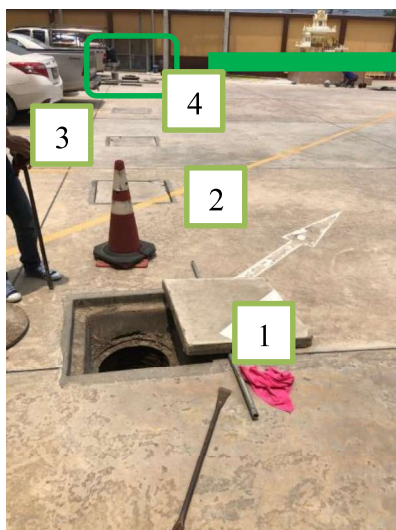
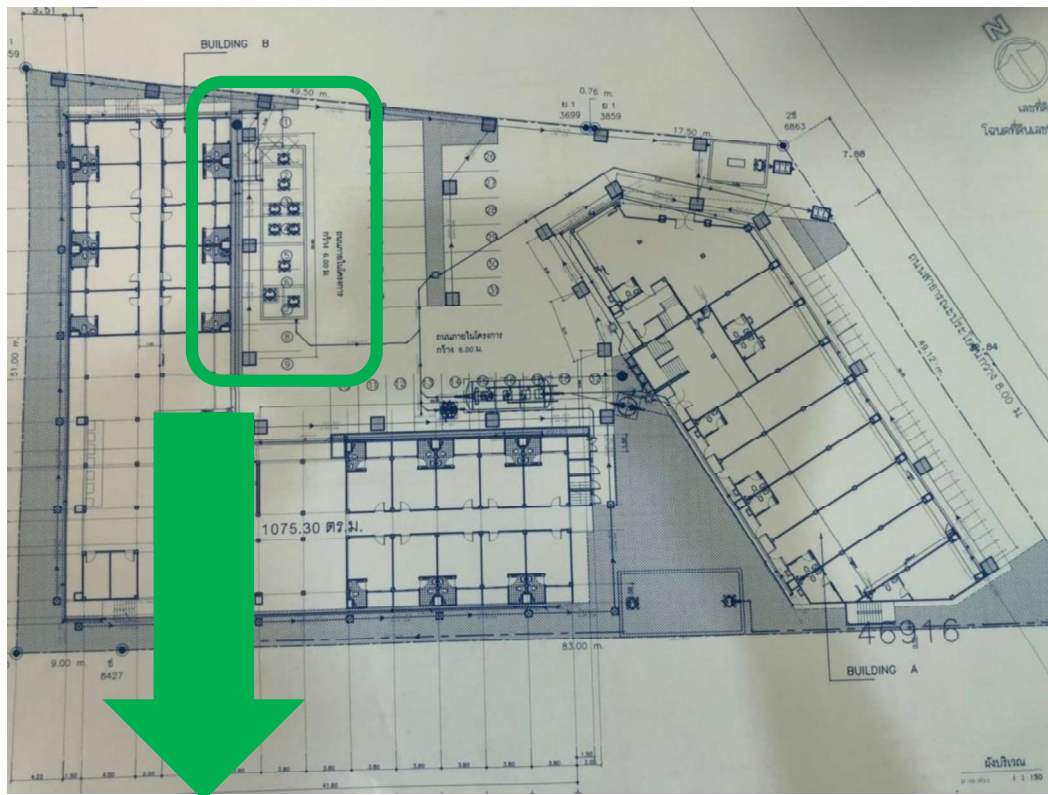


บ่อเติมอากาศ



บ่อพักน้ำใสและสูบตะกอน

1.2) ระบบบำบัดน้ำเสียอาคาร B



NO. 1 คือ บ่อเกรอะที่ 1

NO. 2 คือ บ่อเกรอะที่ 2

NO. 3 คือ บ่อเกรอะที่ 3

NO. 4 คือ บ่อบำบัดน้ำเสียแบบไร้อากาศที่ 1

NO. 5 คือ บ่อบำบัดน้ำเสียแบบไร้อากาศที่ 2

NO. 6 คือ บ่อบำบัดน้ำเสียแบบเติมอากาศ

NO. 7 คือ บ่อตกตะกอนและสูบตะกอนกลับด้วยระบบ air lift

2) ตรวจเช็คสภาพภายในถัง พลาสติกมีเดีย จุลินทรีย์ และอากาศในระบบ

2.1) ระบบบำบัดน้ำเสียอาคาร A



จากการตรวจสอบพบว่า

สภาพถังระบบบำบัดน้ำเสียและมีเดียมีสภาพปกติ พร้อมใช้งาน ระบบน้ำไหลเป็นระบบน้ำล้น จากถังสู่งถึง และลองทดสอบน้ำล้นพบว่าอยู่ในสภาวะปกติ มีเดียมีจำนวนมาก มีอากาศเพียงพอต่อระบบ แต่มีปริมาณจุลินทรีย์ในระบบน้อย

2.2) ระบบบำบัดน้ำเสียอาคาร B



บ่อบำบัดน้ำเสียแบบไร้อากาศที่ 1 และ 2

จากการตรวจสอบพบว่า

สภาพถังระบบบำบัดน้ำเสียและมีเดียมีสภาพปกติ พร้อมใช้งาน มีเดียมีจำนวนมาก และมีสภาวะน้ำนิ่ง



บ่อบำบัดน้ำเสียแบบเติมอากาศที่ 1 และ 2

จากการตรวจสอบพบว่า

สภาพถังระบบบำบัดน้ำเสียมีสภาพปกติ พร้อมใช้งาน มีเดียมีจำนวนน้อยมาก และมีสภาวะน้ำเติมอากาศที่แรงมาก มีอากาศเพียงพอต่อระบบ ไม่มีจุลินทรีย์ในระบบ

3) ตรวจเช็คเครื่องเติมอากาศ พ้อจ่ายอากาศ

2.1) ระบบบำบัดน้ำเสียอาคาร A



จากการตรวจสอบพบว่า

ระบบไฟฟ้าอยู่ในสภาวะปกติพร้อมใช้งานทั้งระบบ AUTO / OFF / MANUAL ระบบจ่ายอากาศอยู่ในสภาวะปกติพร้อมใช้งาน เสียงของเครื่องในขณะทำงานอยู่ในสภาวะปกติ

2.2) ระบบบำบัดน้ำเสียอาคาร B



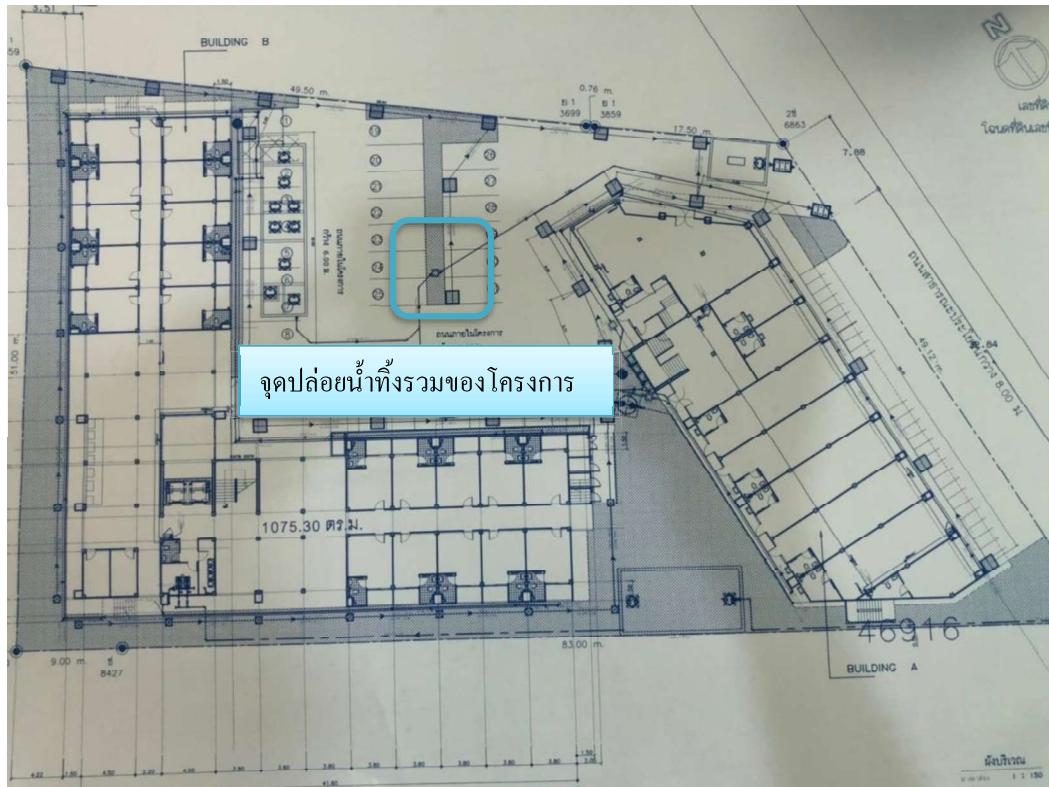
2.3)



จากการตรวจสอบพบว่า

ระบบไฟฟ้าอยู่ในสภาวะปกติพร้อมใช้งานทั้งระบบ AUTO / OFF / MANUAL ทั้ง 2 เครื่อง ระบบจ่ายอากาศอยู่ในสภาวะปกติพร้อมใช้งาน ทั้ง 2 เครื่อง เสียงของเครื่องในขณะทำงานอยู่ในสภาวะปกติ ทั้ง 2 เครื่อง

4) ตรวจเช็คจุดปล่อยน้ำทิ้งรวมของโครงการ



สรุปผลการตรวจสอบระบบบำบัดน้ำเสีย

จากผลการตรวจสอบระบบบำบัดน้ำเสีย สามารถสรุปได้ดังนี้

1. ตรวจสอบระบบท่อเข้า/ออกระบบบำบัดน้ำเสีย
 - a) **อาคาร A** จากแบบ Layout ของระบบบำบัดน้ำเสีย แสดงให้เห็นว่า ระบบบำบัดน้ำเสีย มีฝาทั้งหมด 3 ฝา คือ บ่อบำบัดน้ำเสียแบบเดิมอากาศที่ 1 , บ่อบำบัดน้ำเสียแบบเดิมอากาศที่ 2 และและบ่อพักน้ำใสพร้อมสูบตะกอนกลับ
 - b) **อาคาร B** จากแบบ Layout ของระบบบำบัดน้ำเสีย แสดงให้เห็นว่า ระบบบำบัดน้ำเสีย มีฝาทั้งหมด 7 ฝา คือ บ่อเกรอะที่ 1, บ่อเกรอะที่ 2 , บ่อเกรอะที่ 3, บ่อบำบัดน้ำเสียแบบไร้อากาศที่ 1, บ่อบำบัดน้ำเสียแบบไร้อากาศที่ 2, บ่อบำบัดน้ำเสียแบบเดิมอากาศที่ 1 และบ่อสุดท้าย บ่อบำบัดน้ำเสียแบบเดิมอากาศที่ 2 พร้อมสูบตะกอนกลับ
2. ตรวจสอบสภาพภายในถัง พลาสติคมีเดีย มีเดีย
 - a) ตรวจสอบพบว่าสภาพถังไม่มีรอยแตก ยังอยู่ในสภาวะปกติ
 - b) ไม่มีน้ำล้นจากบ่อพักรวมไหลออกมา
 - c) ผนังถังยังอยู่ในสภาพปกติ
 - d) พลาสติคมีเดียกรอบและแตก สังเกตได้จากการที่เศษมีเดียไปอยู่ในท่อต่างๆ
3. ตรวจสอบเครื่องเติมอากาศ ท่อจ่ายอากาศ หัวกระจายอากาศ
 - a) เครื่องเติมอากาศทำงานได้ปกติ
ปั๊มลมมีขนาดใหญ่เกินกว่าระบบรองรับได้ ซึ่งทำให้จุลินทรีย์และมีเดียในระบบ หลุดออกมาจากระบบ ซึ่งจะลดประสิทธิภาพที่ดีในการบำบัดน้ำเสีย
 - b) ท่อจ่ายอากาศทำงานได้ปกติ
4. ตรวจสอบวัดปริมาณจุลินทรีย์ภายในถังเติมอากาศ และสภาพจุลินทรีย์
 - a) ตรวจสอบพบว่าค่า SV_{30} มีค่าสูงต่ำ ค่าที่ได้เท่ากับ < 20 ml/l
 - b) สภาพของจุลินทรีย์มีสีน้ำตาลอ่อน
5. ตรวจสอบวัดปริมาณออกซิเจนละลายน้ำภายในถังเติมอากาศ
 - a) ปริมาณออกซิเจนละลายน้ำ มีค่าเท่ากับ 9.5 mg/L
6. ตรวจสอบเช็คตะกอนคั่งค้างในถังตกตะกอน
 - a) จากการตรวจสอบพบว่าไม่พบตะกอนคั่งค้างในถังตกตะกอน

แนวทางปรับปรุงแก้ไข ระบบบำบัดน้ำเสีย

จากแบบ Layout ระบบบำบัดน้ำเสีย อาคารสำนักงาน ของบริษัท ชลสุข อพาร์ทเมนต์ จำกัด พบว่าเป็นระบบบำบัดน้ำเสียแบบแอกทิเวเตด สลัดจ์ (Activated Sludge, AS) คือ วิธีบำบัดน้ำเสียด้วยวิธีการทางชีววิทยา โดยใช้แบคทีเรียพวกที่ใช้ออกซิเจน (Aerobic Bacteria) เป็นตัวหลักในการย่อยสลายสารอินทรีย์ในน้ำเสีย ระบบแอกทิเวเตดสลัดจ์ เป็นระบบบำบัดน้ำเสียที่นิยมใช้กันอย่างแพร่หลาย สามารถบำบัดได้ทั้งน้ำเสียชุมชนและน้ำเสียจากโรงงานอุตสาหกรรม แต่การเดินระบบประเภทนี้จะมี ความยุ่งยากซับซ้อน เนื่องจากจำเป็นจะต้องมีการควบคุมสภาวะแวดล้อมและลักษณะทางกายภาพต่างๆ ให้เหมาะสมแก่การ ทำงานและการเพิ่มจำนวนของจุลินทรีย์ เพื่อให้ระบบมีประสิทธิภาพในการบำบัดสูงสุด

ระบบบำบัดน้ำเสียแบบแอกทิเวเตดสลัดจ์โดยทั่วไปจะประกอบด้วยส่วนสำคัญ 2 ส่วน คือ ถังเติมอากาศ (Aeration Tank) และถังตกตะกอน (Sedimentation Tank) โดยน้ำเสียจะถูกส่งเข้าถังเติมอากาศ ซึ่งมีสลัดจ์อยู่เป็นจำนวนมากตามที่ออกแบบไว้ สภาวะภายในถังเติมอากาศจะมีสภาพที่เอื้ออำนวยต่อการเจริญเติบโตของจุลินทรีย์แบบแอโรบิก (Aerobic Bacteria) จุลินทรีย์ เหล่านี้จะทำการย่อยสลายสารอินทรีย์ในน้ำเสียให้อยู่ในรูปของคาร์บอนไดออกไซด์และน้ำในที่สุด น้ำเสียที่ผ่านการบำบัดแล้วจะ ไหลต่อไปยังถังตกตะกอนเพื่อแยกสลัดจ์ออกจากน้ำใส สลัดจ์ที่แยกตัวอยู่ที่ก้นถังตกตะกอนส่วนหนึ่งจะถูกสูบกลับเข้าไปในถังเติม อากาศใหม่เพื่อรักษาความเข้มข้นของสลัดจ์ในถังเติมอากาศให้ได้ตามที่กำหนด และอีกส่วนหนึ่งจะเป็นสลัดจ์ส่วนเกิน (Excess Sludge) ที่ต้องนำไปกำจัดต่อไป สำหรับน้ำใสส่วนบนจะเป็นน้ำทิ้งที่สามารถระบายออกสู่สิ่งแวดล้อมได้

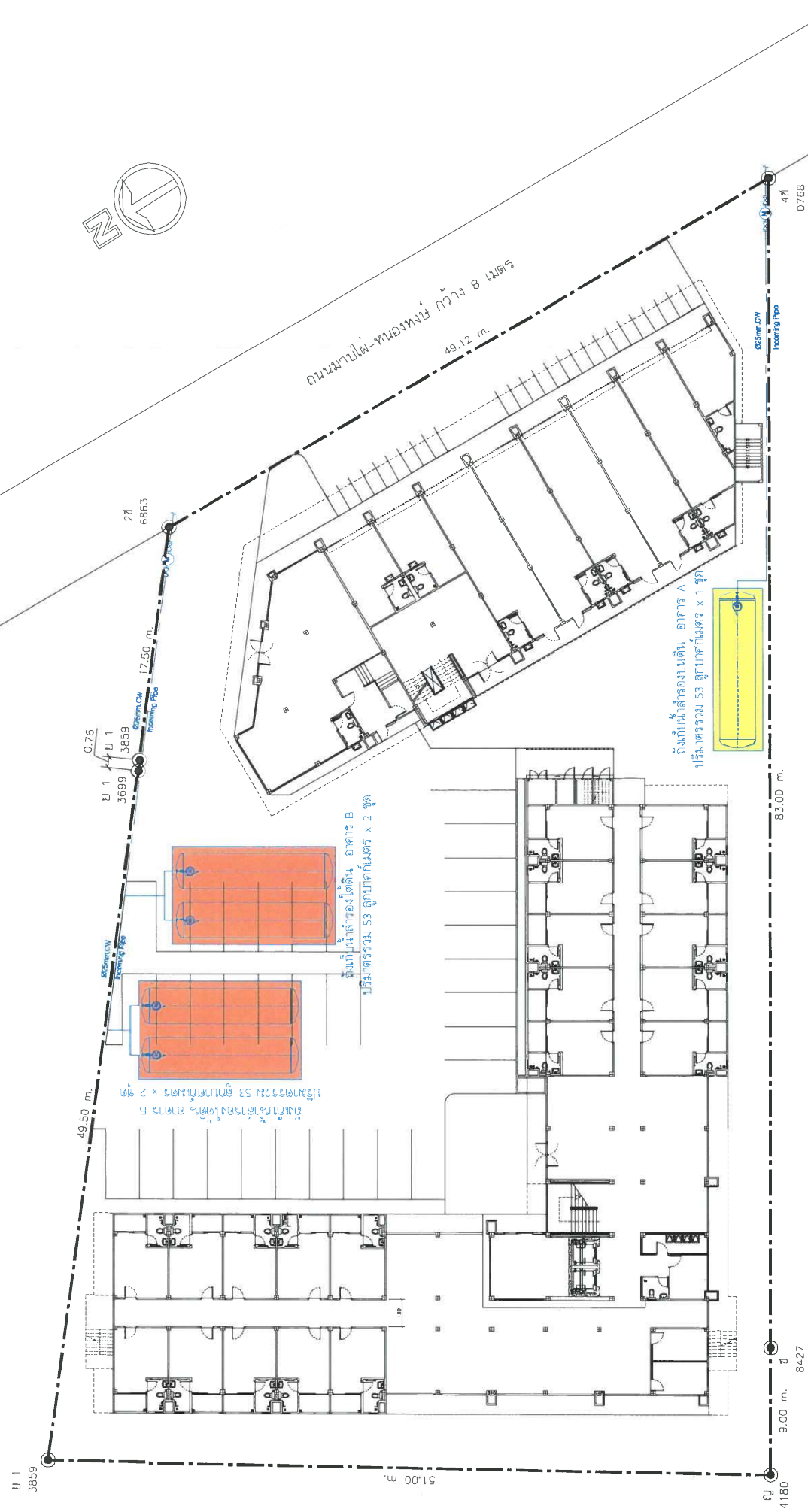
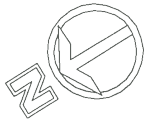
พลสดิกมีเดียทำหน้าที่เป็นตัวกลางให้เชื้อจุลินทรีย์ยึดเกาะ มีส่วนสำคัญในการเก็บรักษาตะกอนเชื้อให้อยู่ในระบบ นานขึ้น เพื่อให้ระบบมีประสิทธิภาพที่ดีในการบำบัดน้ำเสีย

จากที่กล่าวมาข้างต้นสามารถนำมาปรับปรุงระบบบำบัดน้ำเสียได้ดังนี้

1. เชื้อจุลินทรีย์ในระบบยังไม่เพียงพอ ($SV_{30} = < 20$ ml/L) แนะนำให้ทำการเติมเชื้อเข้าสู่ระบบบำบัด โดยค่า SV_{30} ที่เหมาะสมซึ่งควรมีค่าอยู่ระหว่าง 200-300 ml/L
2. สภาพของจุลินทรีย์มีสีน้ำตาลอ่อน ซึ่งแสดงให้เห็นว่าเชื้อเป็นลักษณะที่ไม่ดีมีอายุน้อย (เชื้อที่ดีส่วนมากมักมีสีน้ำตาล- น้ำตาลเข้ม รวมตัวกันเป็นกลุ่มฟูๆ) แนะนำให้เติมตะกอนเชื้อเพิ่มขึ้น
3. แนะนำให้แก้ไขเรื่องปั๊มลม จะเปลี่ยนพู่ลมเพื่อลดรอบให้ flow ลดลง แต่เปลี่ยนไปใช้ blower ดีกว่าเสียงเงียบ ประหยัดไฟ
 - 3.1 เปลี่ยนพู่ลมเพื่อลดรอบให้ flow ลดลง
ข้อดี ใช้กับปั๊มตัวเดิมไม่ต้องเดินท่อใหม่
 - 3.2 เปลี่ยนไปใช้ air pump
ข้อดี เสียงเงียบ ประหยัดไฟ

ภาคผนวก ก-10

ตำแหน่งถึงเก็บน้ำสำรองภายในโครงการ

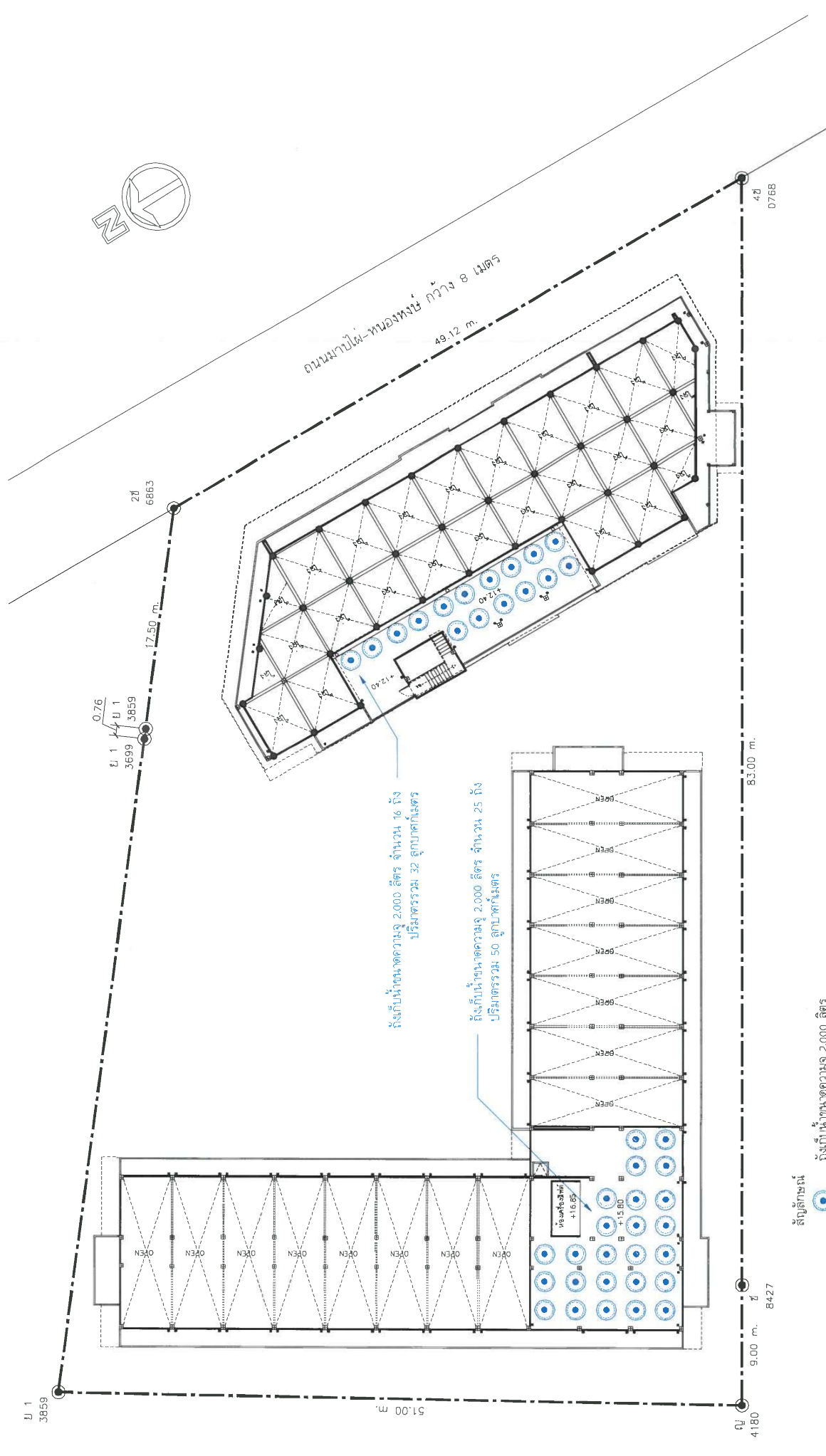


สัญลักษณ์



หมายเลขแผน	A-01
โครงการ	โครงการ
สถานที่	สถานที่
ผู้จัดทำ	ผู้จัดทำ
แบบแสดง	แบบแสดง
KEY PLAN	KEY PLAN
อาคาร A	อาคาร A
อาคาร B	อาคาร B

รูปที่ 2.6-1 ตำแหน่งที่ดินสำหรับสร้างอาคาร A และตำแหน่งที่ดินสำหรับสร้างอาคาร B

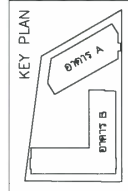


KEY PLAN		โครงการ: ชลบุรี อพาร์ทเมนต์		พื้นที่: สำนักงาน อัครชัย		หมายเลขแบบ
	อาคาร A	สถาปนิก	นาย ภาณุวัฒน์ ใหญ่โต	สถาปนิก	นาย ภาณุวัฒน์ ใหญ่โต	A-01
	อาคาร B	วิศวกร	นาย พิศาล รุ่งเรือง สม.จ.	วิศวกร	นาย พิศาล รุ่งเรือง สม.จ.	2-40
		แบบแสดง				

รูปที่ 2.6-2 ตำแหน่งถังเก็บน้ำสำรองเตาไฟฟ้า

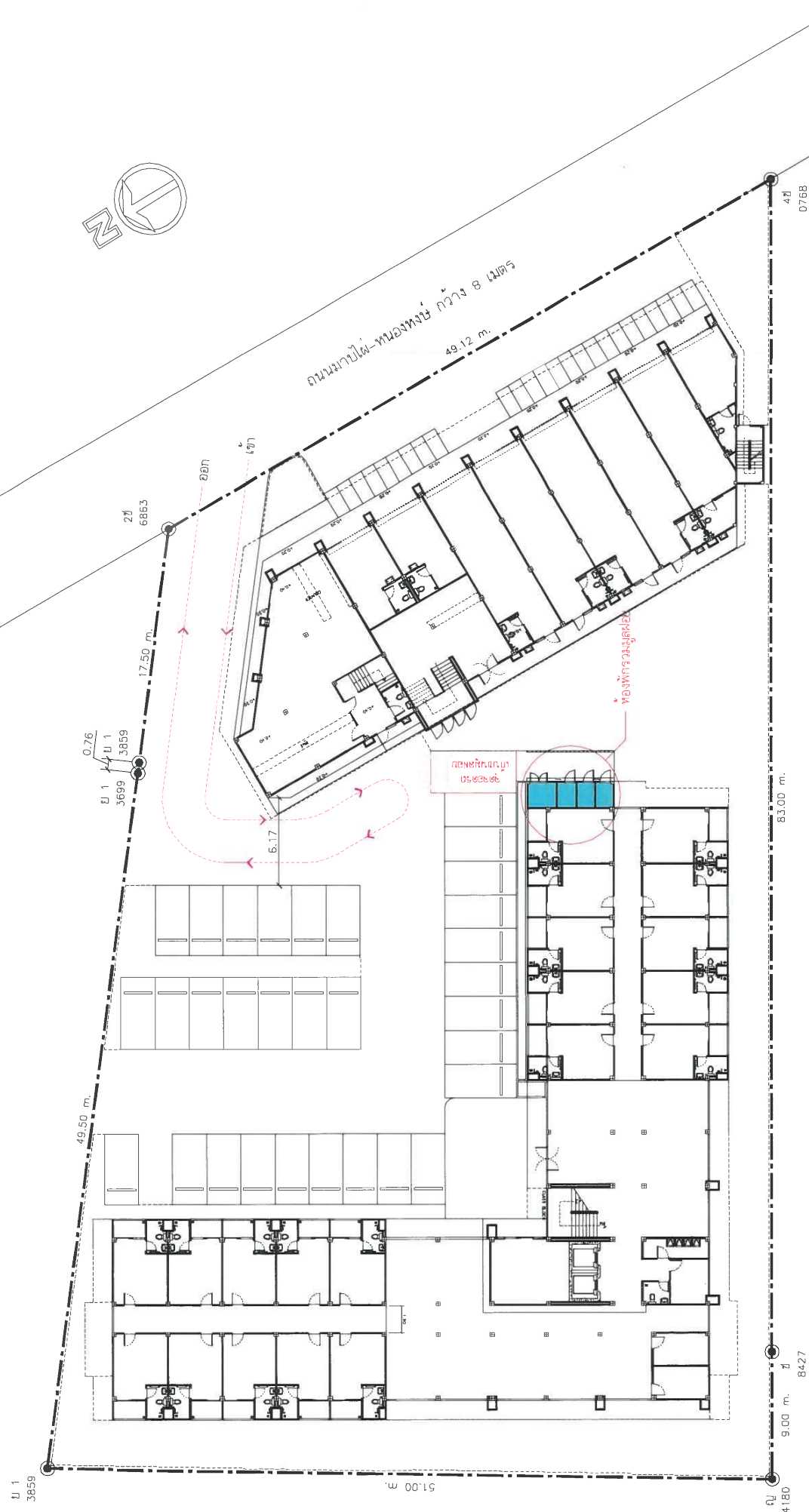
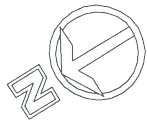
ภาคผนวก ก-11

ตำแหน่งห้องพักรมูลฝอย



โครงการ, วัสดุ, อุปกรณ์	โครงการ, วัสดุ, อุปกรณ์	หมายเลข
สถานที่, คำแนะนำ, อุปกรณ์	สถานที่, คำแนะนำ, อุปกรณ์	A-01
สถาปนิก, นาย, ภาณุวัฒน์, ใจบุญ	สถาปนิก, นาย, ภาณุวัฒน์, ใจบุญ	2-62
วิศวกร, นาย, ภาณุวัฒน์, ใจบุญ	วิศวกร, นาย, ภาณุวัฒน์, ใจบุญ	
แบบแสดง	แบบแสดง	

รูปที่ 2.9-3 ตัวอย่างตำแหน่งห้องพัสดุของประจักษ์ ชั้นที่ 3-4 อาคาร A สูง 5 ชั้น และชั้นที่ 3-5 อาคาร B สูง 4 ชั้น



โครงการ, ผัง, อาคาร, แผนที่	โครงการ, ผัง, อาคาร, แผนที่	หมายเลขแผนที่
สถานที่, ส่วนประกอบ, ส่วนประกอบ	สถานที่, ส่วนประกอบ, ส่วนประกอบ	A-01
อาคาร, นาย, ภาณุวัฒน์, โพน	อาคาร, นาย, ภาณุวัฒน์, โพน	2-67
วิศวกร, นาย, พิเศษ, รุ่งเรือง, สม	วิศวกร, นาย, พิเศษ, รุ่งเรือง, สม	
แบบแสดง	แบบแสดง	



รูปที่ 2.9-4 ตำแหน่งห้องพักรับพัสดุและเส้นทางเข้าออก

ภาคผนวก ก-12

ตำแหน่งติดตั้งหัวรับน้ำดับเพลิงภายนอกอาคาร
และจุดจอดรถดับเพลิง

ภาคผนวก ก-13

เอกสารตรวจสอบและซ่อมบำรุงเครื่องใช้ไฟฟ้า
และเครื่องจักร



HIGHLIGHT LIFT SERVICE CO.,LTD.

บริษัท ไฮไลท์ ลิฟท์ เซอร์วิส จำกัด

9/105 หมู่ที่ 6 ซ.จิตต์กั๊กดี ถ.นวมินทร์ แขวงคลองกุ่ม เขตบึงกุ่ม กรุงเทพฯ 10240

โทรศัพท์ 0-2733-5020, 0-2379-1173, 0-2733-5818 โทรสาร 0-2733-4601

E-mail : highlightlift@hotmail.com

www.highlightlift.com

ID LINE : highlightlift

เลขที่ [REDACTED]

ใบรายงานบำรุงรักษาลิฟท์

วันที่ 26/7/65

ชื่อลูกค้า [REDACTED]	ชื่ออาคาร [REDACTED]	ตำแหน่งลิฟท์ 9.1
ชื่อเจ้าหน้าที่ (ลูกค้า) [REDACTED]	ชื่อพนักงานบริการ [REDACTED]	

รายการบำรุงรักษาลิฟท์ ✓ = ดี, ✗ = เสื่อมสภาพ, — = ไม่มี

งานบำรุงรักษาลิฟท์ ตรวจเช็ค, ปรับแต่ง,หล่อลื่นและทำความสะอาดลิฟท์

☐ พบลูกค้าเพื่อสอบถามปัญหา

☐ ติดป้ายบริการหน้าลิฟท์

หน้าชั้นลิฟท์		✓	23. ชุดสลิงขับเคลื่อนลิฟท์หรือโซ่ขับเคลื่อนลิฟท์และอุปกรณ์ยึดปลาย
✓	1. ชุดปุ่มกดพร้อมไฟบอกชั้นและไฟแสดงผลต่าง ๆ	✓	24. ชุดรางลิฟท์, รางน้ำหนักถ่วงและอุปกรณ์ยึดราง
✓	2. ชุดบานประตูบานนอก, รางประตูล่าง, GUIDE ประตู	✓	25. ตัวประกอบรางและระบบหล่อลื่นของรางลิฟท์
✓	3. อุปกรณ์ FIREMAN SWITCH	✓	26. อุปกรณ์ล็อคตัวกระเช้าลิฟท์กับรางลิฟท์ป้องกันลิฟท์ตก
ภายในตัวลิฟท์		✓	27. สลิง GOVERNOR
✓	4. ผนัง, เพดาน, พื้นและผ้าเพดาน	✓	28. อุปกรณ์สายไฟจุดยึดและจุดต่อต่าง ๆ
✓	5. ชุดบานประตูบานในลิฟท์, รางประตูล่าง, GUIDE ประตู	✓	29. อุปกรณ์ประกอบรางและระบบหล่อลื่นของชุดน้ำหนักถ่วงลิฟท์
✓	6. ปุ่มกดควบคุมประตูเปิด-ปิด	✓	30. ลูกล้อสลิงหรือจุดยึดสลิงของน้ำหนักถ่วงลิฟท์
✓	7. ชุดปุ่มกดพร้อมไฟบอกชั้นและไฟแสดงผลต่าง ๆ	✓	31. อุปกรณ์ควบคุมการจอดชั้น, บอกตำแหน่งชั้นและการจอดชั้นฉุกเฉิน
✓	8. ชุดสวิทช์หยุดลิฟท์ฉุกเฉิน	✓	32. ลูกล้อและน้ำหนักถ่วงของชุดสลิง GOVERNOR
✓	9. ชุดสวิทช์ไฟแสงสว่างและสวิทช์พัดลมระบายอากาศ	✓	33. ลูกล้อสลิง หรือจุดยึดสลิงของกระเช้าลิฟท์
✓	10. ระบบระบายอากาศและแสงสว่าง	✓	34. อุปกรณ์กันกระแทกของลิฟท์และน้ำหนักถ่วงลิฟท์
✓	11. ระบบไฟฉุกเฉิน, สัญญาณแจ้งเหตุฉุกเฉินและ INTERCOM	บนห้องเครื่องลิฟท์	
✓	12. ระบบป้องกันประตูปิด ขณะมีบุคคลหรือสิ่งของอยู่ระหว่างช่องประตู	✓	35. ทำความสะอาดห้องเครื่องตลอดจนตรวจเช็คอุปกรณ์ป้องกันฝน
ภายในช่องลิฟท์		✓	36. มอเตอร์และชุด ENCODER
✓	13. ทำความสะอาดบ่อลิฟท์, กระเช้าลิฟท์, บานประตู	✓	37. อุปกรณ์ชุดเบรค
✓	14. อุปกรณ์ชุดกลไกประตู, รางประตูบน, ล้อยกบานประตู	✓	38. ชุดเฟืองเกียร์และระบบหล่อลื่น
✓	15. ชุดบานประตู, GUIDE ประตู, รางประตูล่าง, เฟืองประตู	✓	39. ชุดลูกล้อสลิงขับเคลื่อนลิฟท์, ลูกล้อเบี่ยงแนวสลิงและ BEARING
✓	16. ชุด DOOR LOCK, ชุด CLUTCH ประตู	✓	40. ระบบระบายอากาศและไฟแสงสว่างในห้องเครื่องลิฟท์
✓	17. ชุดน้ำหนักถ่วงบานประตู, ลูกล้อประตู, สลิงประตู, โซ่ประตู	✓	41. อุปกรณ์ไฟฟ้าในตัวควบคุม
✓	18. สวิทช์ประตู (DOOR CONTACT)	✓	42. SUPPLY ของระบบติดต่อฉุกเฉิน, อุปกรณ์ไฟสำรอง
✓	19. ชุด DOOR OPERATOR และชุดลิ้มิตสวิทช์ต่าง ๆ	✓	43. อุปกรณ์กันลิฟท์วิ่งลงเร็วเกินปกติ (GOVERNOR)
✓	20. ระบบควบคุม DOOR OPERATOR และชุดสวิทช์ควบคุม	✓	44. อุปกรณ์ COUPLING ของชุดเครื่องลิฟท์
✓	21. อุปกรณ์ควบคุมบนหลังคาลิฟท์และระบบไฟแสงสว่าง	✓	45. อุปกรณ์ระบายอากาศมอเตอร์ขับเคลื่อนลิฟท์
✓	22. อุปกรณ์ป้องกันการบรรทุกน้ำหนักเกินปกติ	✓	46. อุปกรณ์ขับเคลื่อนลิฟท์ฉุกเฉินกรณีไฟฟ้าอาคารดับ (ARD)

REMARK (ผู้ตรวจเช็ค).....

REMARK (ลูกค้า).....

ลงชื่อ [REDACTED] เจ้าหน้าที่ (ลูกค้า)	ลงชื่อ [REDACTED] พนักงานบริการ วันที่ 26/7/65	ลงชื่อ [REDACTED] หัวหน้าแผนก วันที่
---	--	--



HIGHLIGHT LIFT SERVICE CO.,LTD.

บริษัท ไฮไลต์ ลิฟท์ เซอร์วิส จำกัด

9/105 หมู่ที่ 6 ซ.จิตต์ภักดี ถ.นวมินทร์ แขวงคลองกุ่ม เขตบึงกุ่ม กรุงเทพฯ 10240

โทรศัพท์ 0-2733-5020, 0-2379-1173, 0-2733-5818 โทรสาร 0-2733-4601

E-mail : highlightlift@hotmail.com

www.highlightlift.com

ID LINE : highlightlift

เลขที่

ใบรายงานบำรุงรักษาลิฟท์

วันที่ 26 / 7 / 65

ชื่อลูกค้า

ชื่ออาคาร

ตำแหน่งลิฟท์ P. 2

ชื่อเจ้าหน้าที่ (ลูกค้า)

ชื่อพนักงานบริการ

รายการบำรุงรักษาลิฟท์ ✓ = ดี, ✗ = เสื่อมสภาพ, — = ไม่มี

งานบำรุงรักษาลิฟท์ ตรวจเช็ค, ปรับแต่ง,หล่อลื่นและทำความสะอาดลิฟท์

○ พบลูกค้าเพื่อสอบถามปัญหา

○ ติดป้ายบริการหน้าลิฟท์

หน้าชั้นลิฟท์		✓	23. ชุดสลิงขับเคลื่อนลิฟท์หรือโซ่ขับเคลื่อนลิฟท์และอุปกรณ์ยึดปลาย
✓	1. ชุดปุ่มกดพร้อมไฟบอกชั้นและไฟแสดงผลต่าง ๆ	✓	24. ชุดรางลิฟท์, รางน้ำหนักถ่วงและอุปกรณ์ยึดราง
✓	2. ชุดบานประตูบานนอก, รางประตูล่าง, GUIDE ประตู	✓	25. ตัวประกอบรางและระบบหล่อลื่นของรางลิฟท์
✓	3. อุปกรณ์ FIREMAN SWITCH	✓	26. อุปกรณ์ล็อคตัวกระเช้าลิฟท์กับรางลิฟท์ป้องกันลิฟท์ตก
ภายในตัวลิฟท์		✓	27. สลิง GOVERNOR
✓	4. ผนัง, เพดาน, พื้นและฝ้าเพดาน	✓	28. อุปกรณ์สายไฟจุดยึดและจุดต่อต่าง ๆ
✓	5. ชุดบานประตูบานในลิฟท์, รางประตูล่าง, GUIDE ประตู	✓	29. อุปกรณ์ประกอบรางและระบบหล่อลื่นของชุดน้ำหนักถ่วงลิฟท์
✓	6. ปุ่มกดควบคุมประตูเปิด-ปิด	✓	30. ลูกล้อสลิงหรือจุดยึดสลิงของน้ำหนักถ่วงลิฟท์
✓	7. ชุดปุ่มกดพร้อมไฟบอกชั้นและไฟแสดงผลต่าง ๆ	✓	31. อุปกรณ์ควบคุมการจอดชั้น, บอกตำแหน่งชั้นและการจอดชั้นฉุกเฉิน
✓	8. ชุดสวิทช์หยุดลิฟท์ฉุกเฉิน	✓	32. ลูกล้อและน้ำหนักถ่วงของชุดสลิง GOVERNOR
✓	9. ชุดสวิทช์ไฟแสงสว่างและสวิทช์พัดลมระบายอากาศ	✓	33. ลูกล้อสลิง หรือจุดยึดสลิงของกระเช้าลิฟท์
✓	10. ระบบระบายอากาศและแสงสว่าง	✓	34. อุปกรณ์กันกระแทกของลิฟท์และน้ำหนักถ่วงลิฟท์
✓	11. ระบบไฟฉุกเฉิน, สัญญาณแจ้งเหตุฉุกเฉินและ INTERCOM	บนห้องเครื่องลิฟท์	
✓	12. ระบบป้องกันประตูปิด ขณะมีบุคคลหรือสิ่งของอยู่ระหว่างช่องประตู	✓	35. ทำความสะอาดห้องเครื่องตลอดจนตรวจเช็คอุปกรณ์ป้องกันฝน
ภายในช่องลิฟท์		✓	36. มอเตอร์และชุด ENCODER
✓	13. ทำความสะอาดบ่อลิฟท์, กระเช้าลิฟท์, บานประตู	✓	37. อุปกรณ์ชุดเบรค
✓	14. อุปกรณ์ชุดกลไกประตู, รางประตูบน, ล้อยกบานประตู	✓	38. ชุดเฟืองเกียร์และระบบหล่อลื่น
✓	15. ชุดบานประตู, GUIDE ประตู, รางประตูล่าง, เฟืองประตู	✓	39. ชุดลูกล้อสลิงขับเคลื่อนลิฟท์, ลูกล้อเบี่ยงแนวสลิงและ BEARING
✓	16. ชุด DOOR LOCK, ชุด CLUTCH ประตู	✓	40. ระบบระบายอากาศและไฟแสงสว่างในห้องเครื่องลิฟท์
✓	17. ชุดน้ำหนักถ่วงบานประตู, ลูกล้อประตู, สลิงประตู, โซ่ประตู	✓	41. อุปกรณ์ไฟฟ้าในตู้ควบคุม
✓	18. สวิทช์ประตู (DOOR CONTACT)	✓	42. SUPPLY ของระบบติดต่อฉุกเฉิน, อุปกรณ์ไฟสำรอง
✓	19. ชุด DOOR OPERATOR และชุดลิ้มิตสวิทช์ต่าง ๆ	✓	43. อุปกรณ์กันลิฟท์วิ่งลงเร็วเกินปกติ (GOVERNOR)
✓	20. ระบบควบคุม DOOR OPERATOR และชุดสวิทช์ควบคุม	✓	44. อุปกรณ์ COUPLING ของชุดเครื่องลิฟท์
✓	21. อุปกรณ์ควบคุมบนหลังคาลิฟท์และระบบไฟแสงสว่าง	✓	45. อุปกรณ์ระบายอากาศมอเตอร์ขับเคลื่อนลิฟท์
✓	22. อุปกรณ์ป้องกันการบรรทุกน้ำหนักเกินปกติ	✓	46. อุปกรณ์ขับเคลื่อนลิฟท์ฉุกเฉินกรณีไฟฟ้าอาคารดับ (ARD)

REMARK (ผู้ตรวจเช็ค)

REMARK (ลูกค้า)

ลงชื่อ

เจ้าหน้าที่ (ลูกค้า)

วันที่

ลงชื่อ

พนักงานบริการ

วันที่

ลงชื่อ

หัวหน้าแผนก

วันที่



HIGHLIGHT LIFT SERVICE CO.,LTD.

บริษัท ไฮไลท์ ลิฟท์ เซอร์วิส จำกัด

9/105 หมู่ที่ 6 ซ.จิตต์ภักดี ถ.นวมินทร์ แขวงคลองกุ่ม เขตบึงกุ่ม กรุงเทพฯ 10240
โทรศัพท์ 0-2733-5020, 0-2379-1173, 0-2733-5818 โทรสาร 0-2733-4601
E-mail : highlightlift@hotmail.com ID Line : highlightlift
www.highlightlift.com

เลขที่ 0065

ใบรายงานการซ่อมลิฟท์

วันที่ 22 / 7 / 65

ชื่อลูกค้า	ชว. ๖	วันที่	22 / 7 / 65
ชื่ออาคาร		ชื่อเจ้าหน้าที่ (ลูกค้า)	
ตำแหน่งลิฟท์	P- 2.	ชื่อพนักงานบริการ	

อาการเสียของลิฟท์	สาเหตุที่แท้จริง	การแก้ไข
เปิดชั้น 5 ผิด.	ลิฟท์เปิด 100% ผิด.	ปรับ 100% / ๖

ลำดับที่	รหัสสินค้า	รายการอุปกรณ์อะไหล่ที่เปลี่ยน	จำนวน

REMARK

ลงชื่อ	ลูกค้า	เวลาที่เข้าพบลูกค้าและเริ่มงาน	ลงชื่อ	พนักงานบริการ	ลงชื่อ	หัวหน้าแผนก
วันที่ 22 / 7 / 65		เวลาที่ปฏิบัติงานแล้วเสร็จ	วันที่ 22 / 7 / 65			



HIGHLIGHT LIFT SERVICE CO.,LTD.

บริษัท ไฮไลท์ ลิฟท์ เซอร์วิส จำกัด

9/105 หมู่ที่ 6 ซ.จิตต์ภักดี อ.นวมินทร์ แขวงคลองกุ่ม เขตบึงกุ่ม กรุงเทพฯ 10240

โทรศัพท์ 0-2733-5020, 0-2379-1173, 0-2733-5818 โทรสาร 0-2733-4601

E-mail : highlightlift@hotmail.com ID Line : highlightlift

www.highlightlift.com

เลขที่

ใบรายงานการซ่อมลิฟท์

วันที่ 1 / 8 / 65

ชื่อลูกค้า	วันที่ 1 / 8 / 65
ชื่ออาคาร	ชื่อเจ้าหน้าที่ (ลูกค้า)
ตำแหน่งลิฟท์ P1 42	ชื่อพนักงานบริการ

อาการเสียของลิฟท์	สาเหตุที่แท้จริง	การแก้ไข
ลิฟท์ติด เมื่อเปิดไฟ	มีฝุ่นหรือขี้ผึ้งตกค้างบนสายพาน	ทำความสะอาดสายพาน
	ทำได้น้ำมันหล่อลื่นสายพาน	แล้ว ใช้งานได้ตามปกติ

ลำดับที่	รหัสสินค้า	รายการอุปกรณ์อะไหล่ที่เปลี่ยน	จำนวน

REMARK

ลงชื่อ	ลูกค้า	เวลาที่เข้าพบลูกค้าและเริ่มงาน	ลงชื่อ	พนักงานบริการ	ลงชื่อ	หัวหน้าแผนก
วันที่ 1 / 8 / 65		เวลาที่ปฏิบัติงานแล้วเสร็จ	วันที่ 1 / 8 / 65		วันที่	



HIGHLIGHT LIFT SERVICE CO.,LTD.

บริษัท ไฮไลท์ ลิฟท์ เซอร์วิส จำกัด

9/105 หมู่ที่ 6 ซ.จิตต์ศักดิ์ ถ.นวมินทร์ แขวงคลองกุ่ม เขตบึงกุ่ม กรุงเทพฯ 10240

โทรศัพท์ 0-2733-5020, 0-2379-1173, 0-2733-5818 โทรสาร 0-2733-4601

E-mail : highlightlift@hotmail.com

www.highlightlift.com

ID LINE : highlightlift

เลขที่

ใบรายงานบำรุงรักษาลิฟท์

วันที่ 8 / 8 / 65

ชื่อลูกค้า	ชื่ออาคาร	ตำแหน่งลิฟท์
ชื่อเจ้าหน้าที่ (ลูกค้า)	ชื่อพนักงานบริการ	

รายการบำรุงรักษาลิฟท์ ✓ = ดี, ✗ = เสื่อมสภาพ, — = ไม่มี

งานบำรุงรักษาลิฟท์ ตรวจเช็ค, ปรับแต่ง,หล่อลื่นและทำความสะอาดลิฟท์

พบลูกค้าเพื่อสอบถามปัญหา
ติดป้ายบริการหน้าลิฟท์

หน้าชั้นลิฟท์			
✓	1. ชุดปุ่มกดพร้อมไฟบอกชั้นและไฟแสดงผลต่าง ๆ	✓	23. ชุดสลิงขับเคลื่อนลิฟท์หรือโซ่ขับเคลื่อนลิฟท์และอุปกรณ์ยึดปลาย
✓	2. ชุดบานประตูบานนอก, รางประตูล่าง, GUIDE ประตู	✓	24. ชุดรางลิฟท์, รางน้ำหนักถ่วงและอุปกรณ์ยึดราง
✓	3. อุปกรณ์ FIREMAN SWITCH	✓	25. ตัวประกอบรางและระบบหล่อลื่นของรางลิฟท์
ภายในตัวลิฟท์		✓	26. อุปกรณ์ล็อคตัวกระเช้าลิฟท์กับรางลิฟท์ป้องกันลิฟท์ตก
✓	4. ผนัง, เพดาน, พื้นและผ้าเพดาน	✓	27. สลิง GOVERNOR
✓	5. ชุดบานประตูบานในลิฟท์, รางประตูล่าง, GUIDE ประตู	✓	28. อุปกรณ์สายไฟจุดยึดและจุดต่อต่าง ๆ
✓	6. ปุ่มกดควบคุมประตูเปิด-ปิด	✓	29. อุปกรณ์ประกอบรางและระบบหล่อลื่นของชุดน้ำหนักถ่วงลิฟท์
✓	7. ชุดปุ่มกดพร้อมไฟบอกชั้นและไฟแสดงผลต่าง ๆ	✓	30. ลูกล้อสลิงหรือจุดยึดสลิงของน้ำหนักถ่วงลิฟท์
✓	8. ชุดสวิทช์หยุดลิฟท์ฉุกเฉิน	✓	31. อุปกรณ์ควบคุมการจอดชั้น, บอกตำแหน่งชั้นและการจอดชั้นฉุกเฉิน
✓	9. ชุดสวิทช์ไฟแสงสว่างและสวิทช์พัดลมระบายอากาศ	✓	32. ลูกล้อและน้ำหนักถ่วงของชุดสลิง GOVERNOR
✓	10. ระบบระบายอากาศและแสงสว่าง	✓	33. ลูกล้อสลิง หรือจุดยึดสลิงของกระเช้าลิฟท์
✓	11. ระบบไฟฉุกเฉิน, สัญญาณแจ้งเหตุฉุกเฉินและ INTERCOM	✓	34. อุปกรณ์กันกระแทกของลิฟท์และน้ำหนักถ่วงลิฟท์
✓	12. ระบบป้องกันประตูปิด ขณะมีบุคคลหรือสิ่งของอยู่ระหว่างช่องประตู	บนห้องเครื่องลิฟท์	
ภายในช่องลิฟท์		✓	35. ทำความสะอาดห้องเครื่องตลอดจนตรวจเช็คอุปกรณ์ป้องกันฝน
✓	13. ทำความสะอาดบ่อลิฟท์, กระเช้าลิฟท์, บานประตู	✓	36. มอเตอร์และชุด ENCODER
✓	14. อุปกรณ์ชุดกลไกประตู, รางประตูบน, ล้อยกบานประตู	✓	37. อุปกรณ์ชุดเบรค
✓	15. ชุดบานประตู, GUIDE ประตู, รางประตูล่าง, เฟืองประตู	✓	38. ชุดเฟืองเกียร์และระบบหล่อลื่น
✓	16. ชุด DOOR LOCK, ชุด CLUTCH ประตู	✓	39. ชุดลูกล้อสลิงขับเคลื่อนลิฟท์, ลูกล้อเบี่ยงแนวสลิงและ BEARING
✓	17. ชุดน้ำหนักถ่วงบานประตู, ลูกล้อประตู, สลิงประตู, โซ่ประตู	✓	40. ระบบระบายอากาศและไฟแสงสว่างในห้องเครื่องลิฟท์
✓	18. สวิทช์ประตู (DOOR CONTACT)	✓	41. อุปกรณ์ไฟฟ้าในตัวควบคุม
✓	19. ชุด DOOR OPERATOR และชุดลิ้มิตสวิทช์ต่าง ๆ	✓	42. SUPPLY ของระบบติดต่อฉุกเฉิน, อุปกรณ์ไฟสำรอง
✓	20. ระบบควบคุม DOOR OPERATOR และชุดสวิทช์ควบคุม	✓	43. อุปกรณ์กันลิฟท์วิ่งลงเร็วเกินปกติ (GOVERNOR)
✓	21. อุปกรณ์ควบคุมบนหลังคาลิฟท์และระบบไฟแสงสว่าง	✓	44. อุปกรณ์ COUPLING ของชุดเครื่องลิฟท์
✓	22. อุปกรณ์ป้องกันการบรรทุกน้ำหนักเกินปกติ	✓	45. อุปกรณ์ระบายอากาศมอเตอร์ขับเคลื่อนลิฟท์
		✓	46. อุปกรณ์ขับเคลื่อนลิฟท์ฉุกเฉินกรณีไฟฟ้าอาคารดับ (ARD)

REMARK (ผู้ตรวจเช็ค)

REMARK (ลูกค้า)

ลงชื่อ	ลงชื่อ	ลงชื่อ
เจ้าหน้าที่ (ลูกค้า)	พนักงานบริการ	หัวหน้าแผนก
วันที่	วันที่ 8 / 8 / 65	วันที่



HIGHLIGHT LIFT SERVICE CO.,LTD.

บริษัท ไฮไลต์ ลิฟท์ เซอร์วิส จำกัด

9/105 หมู่ที่ 6 ซ.จิตต์ภักดี ถ.นวมินทร์ แขวงคลองกุ่ม เขตบึงกุ่ม กรุงเทพฯ 10240

โทรศัพท์ 0-2733-5020, 0-2379-1173, 0-2733-5818 โทรสาร 0-2733-4601

E-mail : highlightlift@hotmail.com

www.highlightlift.com

ID LINE : highlightlift

เลขที่

ใบรายงานบำรุงรักษาลิฟท์

วันที่ 8/8/65

ชื่อลูกค้า

ชื่ออาคาร

ตำแหน่งลิฟท์ P2

ชื่อเจ้าหน้าที่ (ลูกค้า)

ชื่อพนักงานบริการ

รายการบำรุงรักษาลิฟท์ ✓ = ดี, ✗ = เสื่อมสภาพ, — = ไม่มี

งานบำรุงรักษาลิฟท์ ตรวจเช็ค, ปรับแต่ง,หล่อลื่นและทำความสะอาดลิฟท์

พบลูกค้าเพื่อสอบถามปัญหา

ติดป้ายบริการหน้าลิฟท์

หน้าชั้นลิฟท์		✓	23. ชุดสลิงขับเคลื่อนลิฟท์หรือโซ่ขับเคลื่อนลิฟท์และอุปกรณ์ยึดปลาย
✓	1. ชุดปุ่มกดพร้อมไฟบอกชั้นและไฟแสดงผลต่าง ๆ	✓	24. ชุดรางลิฟท์, รางน้ำหนักถ่วงและอุปกรณ์ยึดราง
✓	2. ชุดบานประตูบานนอก, รางประตูล่าง, GUIDE ประตู	✓	25. ตัวประกับรางและระบบหล่อลื่นของรางลิฟท์
✓	3. อุปกรณ์ FIREMAN SWITCH	✓	26. อุปกรณ์ล็อคตัวกระเช้าลิฟท์กับรางลิฟท์ป้องกันลิฟท์ตก
ภายในตัวลิฟท์		✓	27. สลิง GOVERNOR
✓	4. ผนัง, เพดาน, พื้นและฝ้าเพดาน	✓	28. อุปกรณ์สายไฟจุดยึดและจุดต่อต่าง ๆ
✓	5. ชุดบานประตูบานในลิฟท์, รางประตูล่าง, GUIDE ประตู	✓	29. อุปกรณ์ประกับรางและระบบหล่อลื่นของชุดน้ำหนักถ่วงลิฟท์
✓	6. ปุ่มกดควบคุมประตูเปิด-ปิด	✓	30. ลูกล้อสลิงหรือจุดยึดสลิงของน้ำหนักถ่วงลิฟท์
✓	7. ชุดปุ่มกดพร้อมไฟบอกชั้นและไฟแสดงผลต่าง ๆ	✓	31. อุปกรณ์ควบคุมการจอดชั้น, บอกตำแหน่งชั้นและการจอดชั้นฉุกเฉิน
✓	8. ชุดสวิทช์หยุดลิฟท์ฉุกเฉิน	✓	32. ลูกล้อและน้ำหนักถ่วงของชุดสลิง GOVERNOR
✓	9. ชุดสวิทช์ไฟแสงสว่างและสวิทช์พัดลมระบายอากาศ	✓	33. ลูกล้อสลิง หรือจุดยึดสลิงของกระเช้าลิฟท์
✓	10. ระบบระบายอากาศและแสงสว่าง	✓	34. อุปกรณ์กันกระแทกของลิฟท์และน้ำหนักถ่วงลิฟท์
✓	11. ระบบไฟฉุกเฉิน, สัญญาณแจ้งเหตุฉุกเฉินและ INTERCOM	บนห้องเครื่องลิฟท์	
✓	12. ระบบป้องกันประตูปิด ขณะมีบุคคลหรือสิ่งของอยู่ระหว่างช่องประตู	✓	35. ทำความสะอาดห้องเครื่องตลอดจนตรวจเช็คอุปกรณ์ป้องกันผ่น
ภายในช่องลิฟท์		✓	36. มอเตอร์และชุด ENCODER
✓	13. ทำความสะอาดบ่อลิฟท์, กระเช้าลิฟท์, บานประตู	✓	37. อุปกรณ์ชุดเบรค
✓	14. อุปกรณ์ชุดกลไกประตู, รางประตูบน, ล้อยกบานประตู	✓	38. ชุดเฟืองเกียร์และระบบหล่อลื่น
✓	15. ชุดบานประตู, GUIDE ประตู, รางประตูล่าง, เฟืองประตู	✓	39. ชุดลูกล้อสลิงขับเคลื่อนลิฟท์, ลูกล้อเบี่ยงแนวสลิงและ BEARING
✓	16. ชุด DOOR LOCK, ชุด CLUTCH ประตู	✓	40. ระบบระบายอากาศและไฟแสงสว่างในห้องเครื่องลิฟท์
✓	17. ชุดน้ำหนักถ่วงบานประตู, ลูกล้อประตู, สลิงประตู, โซ่ประตู	✓	41. อุปกรณ์ไฟฟ้าในตัวควบคุม
✓	18. สวิทช์ประตู (DOOR CONTACT)	✓	42. SUPPLY ของระบบติดต่อฉุกเฉิน, อุปกรณ์ไฟสำรอง
✓	19. ชุด DOOR OPERATOR และชุดลิ้มิตสวิทช์ต่าง ๆ	✓	43. อุปกรณ์กันลิฟท์วิ่งลงเร็วเกินปกติ (GOVERNOR)
✓	20. ระบบควบคุมDOOR OPERATOR และชุดสวิทช์ควบคุม	✓	44. อุปกรณ์ COUPLING ของชุดเครื่องลิฟท์
✓	21. อุปกรณ์ควบคุมบนหลังคาลิฟท์และระบบไฟแสงสว่าง	✓	45. อุปกรณ์ระบายอากาศมอเตอร์ขับเคลื่อนลิฟท์
✓	22. อุปกรณ์ป้องกันการบรรทุกน้ำหนักเกินปกติ	✓	46. อุปกรณ์ขับเคลื่อนลิฟท์ฉุกเฉินกรณีไฟฟ้าอาคารดับ (ARD)

REMARK (ผู้ตรวจเช็ค)

REMARK (ลูกค้า)

ลงชื่อ

เจ้าหน้าที่ (ลูกค้า)

วันที่

ลงชื่อ

พนักงานบริการ

วันที่

ลงชื่อ

หัวหน้าแผนก

วันที่



HIGHLIGHT LIFT SERVICE CO.,LTD.

บริษัท ไฮไลท์ ลิฟท์ เซอร์วิส จำกัด

9/105 หมู่ที่ 6 ซ.จิตต์ภักดี ถ.นวมินทร์ แขวงคลองกุ่ม เขตบึงกุ่ม กรุงเทพฯ 10240

โทรศัพท์ 0-2733-5020, 0-2379-1173, 0-2733-5818 โทรสาร 0-2733-4601

E-mail : highlightlift@hotmail.com ID Line : highlightlift

www.highlightlift.com

เลขที่

ใบรายงานการซ่อมลิฟท์

วันที่ 9 สิงหาคม 2565

ชื่อลูกค้า

ชื่ออาคาร

ตำแหน่งลิฟท์

วันที่

ชื่อเจ้าหน้าที่ (ลูกค้า)

ชื่อพนักงานบริการ

อาการเสียของลิฟท์

สาเหตุที่แท้จริง

การแก้ไข

ลิฟท์จอดชั้น 5 ประตูไม่เปิด

ประตูชั้น 5 มีดขัดไม่ลง
ดงทำประตูเปิดไม่ได้
พียงครึ่ง

ตรวจเช็คระบบ แก๊สไม่เต็ม
ประตูหน้าชั้น 5 พร้อมทดสอบ
แล้ว

ลำดับที่

รหัสสินค้า

รายการอุปกรณ์อะไหล่ที่เปลี่ยน

จำนวน

REMARK

ลงชื่อ

ลูกค้า

เวลาที่เข้าพบลูกค้าและเริ่มงาน

ลงชื่อ

พนักงานบริการ

ลงชื่อ

หัวหน้าแผนก

วันที่

9/8/65

วันที่

วันที่

9/8/65

วันที่



HIGHLIGHT LIFT SERVICE CO.,LTD.

บริษัท ไฮไลท์ ลิฟท์ เซอร์วิส จำกัด

9/105 หมู่ที่ 6 ซ.จิตต์กั๊กดี ถ.นวมินทร์ แขวงคลองกุ่ม เขตบึงกุ่ม กรุงเทพฯ 10240

โทรศัพท์ 0-2733-5020, 0-2379-1173, 0-2733-5818 โทรสาร 0-2733-4601

E-mail : highlightlift@hotmail.com

www.highlightlift.com

ID LINE : highlightlift

เลขที่

ใบรายงานบำรุงรักษาลิฟท์

วันที่ 18-9-65

ชื่อลูกค้า	ชื่ออาคาร	ตำแหน่งลิฟท์
ชื่อเจ้าหน้าที่ (ลูกค้า)	ชื่อพนักงานบริการ	

รายการบำรุงรักษาลิฟท์ ✓ = ดี, ✗ = เสื่อมสภาพ, — = ไม่มี

งานบำรุงรักษาลิฟท์ ตรวจเช็ค, ปรับแต่ง,หล่อลื่นและทำความสะอาดลิฟท์

พบลูกค้าเพื่อสอบถามปัญหา

ติดป้ายบริการหน้าลิฟท์

หน้าชั้นลิฟท์		
✓ 1. ชุดปุ่มกดพร้อมไฟบอกชั้นและไฟแสดงผลต่าง ๆ	✓	23. ชุดสลิงขับเคลื่อนลิฟท์หรือโซ่ขับเคลื่อนลิฟท์และอุปกรณ์ยึดปลาย
✓ 2. ชุดบานประตูบานนอก, รางประตูล่าง, GUIDE ประตู	✓	24. ชุดรางลิฟท์, รางน้ำหนักถ่วงและอุปกรณ์ยึดราง
✓ 3. อุปกรณ์ FIREMAN SWITCH	✓	25. ตัวประกอบรางและระบบหล่อลื่นของรางลิฟท์
ภายในตัวลิฟท์		
✓ 4. ผนัง, เพดาน, พื้นและฝ้าเพดาน	✓	26. อุปกรณ์ล็อคตัวกระเช้าลิฟท์กับรางลิฟท์ป้องกันลิฟท์ตก
✓ 5. ชุดบานประตูบานในลิฟท์, รางประตูล่าง, GUIDE ประตู	✓	27. สลิง GOVERNOR
✓ 6. ปุ่มกดควบคุมประตูเปิด-ปิด	✓	28. อุปกรณ์สายไฟจุดยึดและจุดต่อต่าง ๆ
✓ 7. ชุดปุ่มกดพร้อมไฟบอกชั้นและไฟแสดงผลต่าง ๆ	✓	29. อุปกรณ์ประกอบรางและระบบหล่อลื่นของชุดน้ำหนักถ่วงลิฟท์
✓ 8. ชุดสวิทช์หยุดลิฟท์ฉุกเฉิน	✓	30. ลูกล้อสลิงหรือจุดยึดสลิงของน้ำหนักถ่วงลิฟท์
✓ 9. ชุดสวิทช์ไฟแสงสว่างและสวิทช์พัดลมระบายอากาศ	✓	31. อุปกรณ์ควบคุมการจอดชั้น, บอกตำแหน่งชั้นและการจอดชั้นฉุกเฉิน
✓ 10. ระบบระบายอากาศและแสงสว่าง	✓	32. ลูกล้อและน้ำหนักถ่วงของชุดสลิง GOVERNOR
✓ 11. ระบบไฟฉุกเฉิน, สัญญาณแจ้งเหตุฉุกเฉินและ INTERCOM	✓	33. ลูกล้อสลิง หรือจุดยึดสลิงของกระเช้าลิฟท์
✓ 12. ระบบป้องกันประตูปิด ขณะมีบุคคลหรือสิ่งของอยู่ระหว่างช่องประตู	✓	34. อุปกรณ์กันกระแทกของลิฟท์และน้ำหนักถ่วงลิฟท์
ภายในช่องลิฟท์		บนห้องเครื่องลิฟท์
✓ 13. ทำความสะอาดบ่อลิฟท์, กระเช้าลิฟท์, บานประตู	✓	35. ทำความสะอาดห้องเครื่องตลอดจนตรวจเช็คอุปกรณ์ป้องกันฝน
✓ 14. อุปกรณ์ชุดกลไกประตู, รางประตูบน, ล้อยกบานประตู	✓	36. มอเตอร์และชุด ENCODER
✓ 15. ชุดบานประตู, GUIDE ประตู, รางประตูล่าง, เฟืองประตู	✓	37. อุปกรณ์ชุดเบรก
✓ 16. ชุด DOOR LOCK, ชุด CLUTCH ประตู	✓	38. ชุดเฟืองเกียร์และระบบหล่อลื่น
✓ 17. ชุดน้ำหนักถ่วงบานประตู, ลูกล้อประตู, สลิงประตู, โซ่ประตู	✓	39. ชุดลูกล้อสลิงขับเคลื่อนลิฟท์, ลูกล้อเบี่ยงแนวสลิงและ BEARING
✓ 18. สวิทช์ประตู (DOOR CONTACT)	✓	40. ระบบระบายอากาศและไฟแสงสว่างในห้องเครื่องลิฟท์
✓ 19. ชุด DOOR OPERATOR และชุดลิ้มิตสวิทช์ต่าง ๆ	✓	41. อุปกรณ์ไฟฟ้าในตู้ควบคุม
✓ 20. ระบบควบคุม DOOR OPERATOR และชุดสวิทช์ควบคุม	✓	42. SUPPLY ของระบบติดต่อฉุกเฉิน, อุปกรณ์ไฟสำรอง
✓ 21. อุปกรณ์ควบคุมบนหลังคาลิฟท์และระบบไฟแสงสว่าง	✓	43. อุปกรณ์กันลิฟท์วิ่งลงเร็วเกินปกติ (GOVERNOR)
✓ 22. อุปกรณ์ป้องกันการบรรทุกน้ำหนักเกินปกติ	✓	44. อุปกรณ์ COUPLING ของชุดเครื่องลิฟท์
		45. อุปกรณ์ระบายอากาศมอเตอร์ขับเคลื่อนลิฟท์
		46. อุปกรณ์ขับเคลื่อนลิฟท์ฉุกเฉินกรณีไฟฟ้าอาคารดับ (ARD)

REMARK (ผู้ตรวจเช็ค)

REMARK (ลูกค้า)

ลงชื่อ	ลงชื่อ	ลงชื่อ
เจ้าหน้าที่ (ลูกค้า)	พนักงานบริการ	หัวหน้าแผนก
วันที่	วันที่	วันที่
	18-9-65	



HIGHLIGHT LIFT SERVICE CO.,LTD.

บริษัท ไฮไลต์ ลิฟท์ เซอร์วิส จำกัด

9/105 หมู่ที่ 6 ซ.จิตต์ภักดี ถ.นวมินทร์ แขวงคลองกุ่ม เขตบึงกุ่ม กรุงเทพฯ 10240

โทรศัพท์ 0-2733-5020, 0-2379-1173, 0-2733-5818 โทรสาร 0-2733-4601

E-mail : highlightlift@hotmail.com

www.highlightlift.com

ID LINE : highlightlift

เลขที่ 02564

ใบรายงานบำรุงรักษาลิฟท์

วันที่ 17-9-65

ชื่อลูกค้า	ชื่ออาคาร	ตำแหน่งลิฟท์
ชื่อเจ้าหน้าที่ (ลูกค้า)	ชื่อพนักงานบริการ	

รายการบำรุงรักษาลิฟท์ ✓ = ดี, ✗ = เสื่อมสภาพ, — = ไม่มี

งานบำรุงรักษาลิฟท์ ตรวจเช็ค, ปรับแต่ง,หล่อลื่นและทำความสะอาดลิฟท์

☐ พบลูกค้าเพื่อสอบถามปัญหา

☐ ติดป้ายบริการหน้าลิฟท์

หน้าชั้นลิฟท์			
✓	1. ชุดปุ่มกดพร้อมไฟบอกชั้นและไฟแสดงผลต่าง ๆ	✓	23. ชุดสลิงขับเคลื่อนลิฟท์หรือโซ่ขับเคลื่อนลิฟท์และอุปกรณ์ยึดปลาย
✓	2. ชุดบานประตูบานนอก, รางประตูล่าง, GUIDE ประตู	✓	24. ชุดรางลิฟท์, รางน้ำหนักถ่วงและอุปกรณ์ยึดราง
✓	3. อุปกรณ์ FIREMAN SWITCH	✓	25. ตัวประกอบรางและระบบหล่อลื่นของรางลิฟท์
ภายในตัวลิฟท์		✓	26. อุปกรณ์ล็อกตัวกระเช้าลิฟท์กับรางลิฟท์ป้องกันลิฟท์ตก
✓	4. ผนัง, เพดาน, พื้นและฝ้าเพดาน	✓	27. สลิง GOVERNOR
✓	5. ชุดบานประตูบานในลิฟท์, รางประตูล่าง, GUIDE ประตู	✓	28. อุปกรณ์สายไฟจุดยึดและจุดต่อต่าง ๆ
✓	6. ปุ่มกดควบคุมประตูเปิด-ปิด	✓	29. อุปกรณ์ประกอบรางและระบบหล่อลื่นของชุดน้ำหนักถ่วงลิฟท์
✓	7. ชุดปุ่มกดพร้อมไฟบอกชั้นและไฟแสดงผลต่าง ๆ	✓	30. ลูกล้อสลิงหรือจุดยึดสลิงของน้ำหนักถ่วงลิฟท์
✓	8. ชุดสวิทช์หยุดลิฟท์ฉุกเฉิน	✓	31. อุปกรณ์ควบคุมการจอดชั้น, บอกตำแหน่งชั้นและการจอดชั้นฉุกเฉิน
✓	9. ชุดสวิทช์ไฟแสงสว่างและสวิทช์พัดลมระบายอากาศ	✓	32. ลูกล้อและน้ำหนักถ่วงของชุดสลิง GOVERNOR
✓	10. ระบบระบายอากาศและแสงสว่าง	✓	33. ลูกล้อสลิง หรือจุดยึดสลิงของกระเช้าลิฟท์
✓	11. ระบบไฟฉุกเฉิน, สัญญาณแจ้งเหตุฉุกเฉินและ INTERCOM	บนห้องเครื่องลิฟท์	
✓	12. ระบบป้องกันประตูปิด ขณะมีบุคคลหรือสิ่งของอยู่ระหว่างช่องประตู	✓	34. อุปกรณ์กันกระแทกของลิฟท์และน้ำหนักถ่วงลิฟท์
ภายในช่องลิฟท์		✓	35. ทำความสะอาดห้องเครื่องตลอดจนตรวจเช็คอุปกรณ์ป้องกันฝน
✓	13. ทำความสะอาดบ่อลิฟท์, กระเช้าลิฟท์, บานประตู	✓	36. มอเตอร์และชุด ENCODER
✓	14. อุปกรณ์ชุดกลไกประตู, รางประตูบน, ล้อยกบานประตู	✓	37. อุปกรณ์ชุดเบรค
✓	15. ชุดบานประตู, GUIDE ประตู, รางประตูล่าง, เฟืองประตู	✓	38. ชุดเฟืองเกียร์และระบบหล่อลื่น
✓	16. ชุด DOOR LOCK, ชุด CLUTCH ประตู	✓	39. ชุดลูกล้อสลิงขับเคลื่อนลิฟท์, ลูกล้อเบี่ยงแนวสลิงและ BEARING
✓	17. ชุดน้ำหนักถ่วงบานประตู, ลูกล้อประตู, สลิงประตู, โซ่ประตู	✓	40. ระบบระบายอากาศและไฟแสงสว่างในห้องเครื่องลิฟท์
✓	18. สวิทช์ประตู (DOOR CONTACT)	✓	41. อุปกรณ์ไฟฟ้าในตู้ควบคุม
✓	19. ชุด DOOR OPERATOR และชุดลิ้มิตสวิทช์ต่าง ๆ	✓	42. SUPPLY ของระบบติดต่อฉุกเฉิน, อุปกรณ์ไฟสำรอง
✓	20. ระบบควบคุม DOOR OPERATOR และชุดสวิทช์ควบคุม	✓	43. อุปกรณ์กันลิฟท์วิ่งลงเร็วเกินปกติ (GOVERNOR)
✓	21. อุปกรณ์ควบคุมบนหลังคาลิฟท์และระบบไฟแสงสว่าง	✓	44. อุปกรณ์ COUPLING ของชุดเครื่องลิฟท์
✓	22. อุปกรณ์ป้องกันการบรรทุกน้ำหนักเกินปกติ	✓	45. อุปกรณ์ระบายอากาศมอเตอร์ขับเคลื่อนลิฟท์
		✓	46. อุปกรณ์ขับเคลื่อนลิฟท์ฉุกเฉินกรณีไฟฟ้าอาคารดับ (ARD)

REMARK (ผู้ตรวจเช็ค)

REMARK (ลูกค้า)

ลงชื่อ	ลงชื่อ	ลงชื่อ
เจ้าหน้าที่ (ลูกค้า)	พนักงานบริการ	หัวหน้าแผนก
วันที่	วันที่ 17-9-65	วันที่



HIGHLIGHT LIFT SERVICE CO.,LTD.

บริษัท ไฮไลต์ ลิฟท์ เซอร์วิส จำกัด

9/105 หมู่ที่ 6 ซ.จิตต์ภักดี ถ.นวมินทร์ แขวงคลองกุ่ม เขตบึงกุ่ม กรุงเทพฯ 10240

โทรศัพท์ 0-2733-5020, 0-2379-1173, 0-2733-5818 โทรสาร 0-2733-4601

E-mail : highlightlift@hotmail.com

www.highlightlift.com

ID LINE : highlightlift

เลขที่

ใบรายงานบำรุงรักษาลิฟท์

วันที่ 6/10/65

ชื่อลูกค้า

ชื่ออาคาร

ตำแหน่งลิฟท์ P.1

ชื่อเจ้าหน้าที่ (ลูกค้า)

ชื่อพนักงานบริการ

รายการบำรุงรักษาลิฟท์ ✓ = ดี, ✗ = เสื่อมสภาพ, — = ไม่มี

งานบำรุงรักษาลิฟท์ ตรวจสอบ, ปรับแต่ง,หล่อลื่นและทำความสะอาดลิฟท์

○ พบลูกค้าเพื่อสอบถามปัญหา

○ ติดป้ายบริการหน้าลิฟท์

หน้าชั้นลิฟท์		✓	23. ชุดสลิงขับเคลื่อนลิฟท์หรือโซ่ขับเคลื่อนลิฟท์และอุปกรณ์ยึดปลาย
✓	1. ชุดปุ่มกดพร้อมไฟบอกชั้นและไฟแสดงผลต่าง ๆ	✓	24. ชุดรางลิฟท์, รางน้ำหนักถ่วงและอุปกรณ์ยึดราง
✓	2. ชุดบานประตูบานนอก, รางประตูล่าง, GUIDE ประตู	✓	25. ตัวประกับรางและระบบหล่อลื่นของรางลิฟท์
✓	3. อุปกรณ์ FIREMAN SWITCH	✓	26. อุปกรณ์ล๊อคตัวกระเช้าลิฟท์กับรางลิฟท์ป้องกันลิฟท์ตก
ภายในตัวลิฟท์		✓	27. สลิง GOVERNOR
✓	4. ผนัง, เพดาน, พื้นและผ้าเพดาน	✓	28. อุปกรณ์สายไฟจุดยึดและจุดต่อต่าง ๆ
✓	5. ชุดบานประตูบานในลิฟท์, รางประตูล่าง, GUIDE ประตู	✓	29. อุปกรณ์ประกับรางและระบบหล่อลื่นของชุดน้ำหนักถ่วงลิฟท์
✓	6. ปุ่มกดควบคุมประตูเปิด-ปิด	✓	30. ลูกล้อยสลิงหรือจุดยึดสลิงของน้ำหนักถ่วงลิฟท์
✓	7. ชุดปุ่มกดพร้อมไฟบอกชั้นและไฟแสดงผลต่าง ๆ	✓	31. อุปกรณ์ควบคุมการจอดชั้น, บอกตำแหน่งชั้นและการจอดชั้นฉุกเฉิน
✓	8. ชุดสวิทช์หยุดลิฟท์ฉุกเฉิน	✓	32. ลูกล้อยและน้ำหนักถ่วงของชุดสลิง GOVERNOR
✓	9. ชุดสวิทช์ไฟแสงสว่างและสวิทช์พัดลมระบายอากาศ	✓	33. ลูกล้อยสลิง หรือจุดยึดสลิงของกระเช้าลิฟท์
✓	10. ระบบระบายอากาศและแสงสว่าง	✓	34. อุปกรณ์กันกระแทกของลิฟท์และน้ำหนักถ่วงลิฟท์
✓	11. ระบบไฟฉุกเฉิน, สัญญาณแจ้งเหตุฉุกเฉินและ INTERCOM	บนห้องเครื่องลิฟท์	
✓	12. ระบบป้องกันประตูปิด ขณะมีบุคคลหรือสิ่งของอยู่ระหว่างช่องประตู	✓	35. ทำความสะอาดห้องเครื่องตลอดจนตรวจเช็คอุปกรณ์ป้องกันฝน
ภายในช่องลิฟท์		✓	36. มอเตอร์และชุด ENCODER
✓	13. ทำความสะอาดบ่อลิฟท์, กระเช้าลิฟท์, บานประตู	✓	37. อุปกรณ์ชุดเบรค
✓	14. อุปกรณ์ชุดกลไกประตู, รางประตูบน, ล้อยกบานประตู	✓	38. ชุดเฟืองเกียร์และระบบหล่อลื่น
✓	15. ชุดบานประตู, GUIDE ประตู, รางประตูล่าง, เฟืองประตู	✓	39. ชุดลูกล้อยสลิงขับเคลื่อนลิฟท์, ลูกล้อยเบี่ยงแนวสลิงและ BEARING
✓	16. ชุด DOOR LOCK, ชุด CLUTCH ประตู	✓	40. ระบบระบายอากาศและไฟแสงสว่างในห้องเครื่องลิฟท์
✓	17. ชุดน้ำหนักถ่วงบานประตู, ลูกล้อยประตู, สลิงประตู, โซ่ประตู	✓	41. อุปกรณ์ไฟฟ้าในตัวควบคุม
✓	18. สวิทช์ประตู (DOOR CONTACT)	✓	42. SUPPLY ของระบบติดต่อฉุกเฉิน, อุปกรณ์ไฟสำรอง
✓	19. ชุด DOOR OPERATOR และชุดลิ้มิตสวิทช์ต่าง ๆ	✓	43. อุปกรณ์กันลิฟท์ที่วิ่งลงเร็วเกินปกติ (GOVERNOR)
✓	20. ระบบควบคุมDOOR OPERATOR และชุดสวิทช์ควบคุม	✓	44. อุปกรณ์ COUPLING ของชุดเครื่องลิฟท์
✓	21. อุปกรณ์ควบคุมบนหลังคาลิฟท์และระบบไฟแสงสว่าง	✓	45. อุปกรณ์ระบายอากาศมอเตอร์ขับเคลื่อนลิฟท์
✓	22. อุปกรณ์ป้องกันการบรรทุกน้ำหนักเกินปกติ	✓	46. อุปกรณ์ขับเคลื่อนลิฟท์ฉุกเฉินกรณีไฟฟ้าอาคารดับ (ARD)

REMARK (ผู้ตรวจเช็ค)

REMARK (ลูกค้า)

ลงชื่อ

ลงชื่อ

ลงชื่อ

วันที่

วันที่

วันที่

เจ้าหน้าที่ (ลูกค้า)

พนักงานบริการ

หัวหน้าแผนก

5/10/65

5/10/65



HIGHLIGHT LIFT SERVICE CO.,LTD.

บริษัท ไฮไลต์ ลิฟท์ เซอร์วิส จำกัด

9/105 หมู่ที่ 6 ซ.จิตต์กัณฑ์ ถ.นวมินทร์ แขวงคลองกุ่ม เขตบึงกุ่ม กรุงเทพฯ 10240

โทรศัพท์ 0-2733-5020, 0-2379-1173, 0-2733-5818 โทรสาร 0-2733-4601

E-mail : highlightlift@hotmail.com

www.highlightlift.com

ID LINE : highlightlift

เลขที่

ใบรายงานบำรุงรักษาลิฟท์

วันที่ 5/10/65

ชื่อลูกค้า

ชื่ออาคาร

ตำแหน่งลิฟท์ P.2

ชื่อเจ้าหน้าที่ (ลูกค้า)

ชื่อพนักงานบริการ

รายการบำรุงรักษาลิฟท์ ✓ = ดี, ✗ = เสื่อมสภาพ, — = ไม่มี

งานบำรุงรักษาลิฟท์ ตรวจเช็ค, ปรับแต่ง,หล่อลื่นและทำความสะอาดลิฟท์

○ พบลูกค้าเพื่อสอบถามปัญหา

○ คิดค่าบริการหน้าลิฟท์

หน้าชั้นลิฟท์		✓	23. ชุดสลึงขับเคลื่อนลิฟท์หรือโซ่ขับเคลื่อนลิฟท์และอุปกรณ์ยึดปลาย
✓	1. ชุดปุ่มกดพร้อมไฟบอกชั้นและไฟแสดงผลต่าง ๆ	✓	24. ชุดรางลิฟท์, รางน้ำหนักถ่วงและอุปกรณ์ยึดราง
✓	2. ชุดบานประตูบานนอก, รางประตูล่าง, GUIDE ประตู	✓	25. ตัวประกับรางและระบบหล่อลื่นของรางลิฟท์
✓	3. อุปกรณ์ FIREMAN SWITCH	✓	26. อุปกรณ์ล็อคตัวกระเช้าลิฟท์กับรางลิฟท์ป้องกันลิฟท์ตก
ภายในตัวลิฟท์		✓	27. สลึง GOVERNOR
✓	4. ผืน, เพดาน, พื้นและผ้าเพดาน	✓	28. อุปกรณ์สายไฟจุดยึดและจุดต่อต่าง ๆ
✓	5. ชุดบานประตูบานในลิฟท์, รางประตูล่าง, GUIDE ประตู	✓	29. อุปกรณ์ประกับรางและระบบหล่อลื่นของชุดน้ำหนักถ่วงลิฟท์
✓	6. ปุ่มกดควบคุมประตูเปิด-ปิด	✓	30. ลูกล้อสลึงหรือจุดยึดสลึงของน้ำหนักถ่วงลิฟท์
✓	7. ชุดปุ่มกดพร้อมไฟบอกชั้นและไฟแสดงผลต่าง ๆ	✓	31. อุปกรณ์ควบคุมการจอดชั้น, บอกตำแหน่งชั้นและการจอดชั้นฉุกเฉิน
✓	8. ชุดสวิทช์หยุดลิฟท์ฉุกเฉิน	✓	32. ลูกล้อและน้ำหนักถ่วงของชุดสลึง GOVERNOR
✓	9. ชุดสวิทช์ไฟแสงสว่างและสวิทช์พัดลมระบายอากาศ	✓	33. ลูกล้อสลึง หรือจุดยึดสลึงของกระเช้าลิฟท์
✓	10. ระบบระบายอากาศและแสงสว่าง	✓	34. อุปกรณ์กันกระแทกของลิฟท์และน้ำหนักถ่วงลิฟท์
✓	11. ระบบไฟฉุกเฉิน, สัญญาณแจ้งเหตุฉุกเฉินและ INTERCOM	บนห้องเครื่องลิฟท์	
✓	12. ระบบป้องกันประตูปิด ขณะมีบุคคลหรือสิ่งของอยู่ระหว่างช่องประตู	✓	35. ทำความสะอาดห้องเครื่องตลอดจนตรวจเช็คอุปกรณ์ป้องกันฝืน
ภายในช่องลิฟท์		✓	36. มอเตอร์และชุด ENCODER
✓	13. ทำความสะอาดบ่อลิฟท์, กระเช้าลิฟท์, บานประตู	✓	37. อุปกรณ์ชุดเบรค
✓	14. อุปกรณ์ชุดกลไกประตู, รางประตูบน, ล้อยกบานประตู	✓	38. ชุดเฟืองเกียร์และระบบหล่อลื่น
✓	15. ชุดบานประตู, GUIDE ประตู, รางประตูล่าง, เฟืองประตู	✓	39. ชุดลูกล้อสลึงขับเคลื่อนลิฟท์, ลูกล้อเบี่ยงแนวสลึงและ BEARING
✓	16. ชุด DOOR LOCK, ชุด CLUTCH ประตู	✓	40. ระบบระบายอากาศและไฟแสงสว่างในห้องเครื่องลิฟท์
✓	17. ชุดน้ำหนักถ่วงบานประตู, ลูกล้อประตู, สลึงประตู, โซ่ประตู	✓	41. อุปกรณ์ไฟฟ้าในตู้ควบคุม
✓	18. สวิทช์ประตู (DOOR CONTACT)	✓	42. SUPPLY ของระบบติดต่อฉุกเฉิน, อุปกรณ์ไฟสำรอง
✓	19. ชุด DOOR OPERATOR และชุดลิ้มิตสวิทช์ต่าง ๆ	✓	43. อุปกรณ์กันลิฟท์วิ่งลงเร็วเกินปกติ (GOVERNOR)
✓	20. ระบบควบคุม DOOR OPERATOR และชุดสวิทช์ควบคุม	✓	44. อุปกรณ์ COUPLING ของชุดเครื่องลิฟท์
✓	21. อุปกรณ์ควบคุมบนหลังคาลิฟท์และระบบไฟแสงสว่าง	✓	45. อุปกรณ์ระบายอากาศมอเตอร์ขับเคลื่อนลิฟท์
✓	22. อุปกรณ์ป้องกันการบรรทุกน้ำหนักเกินปกติ	✓	46. อุปกรณ์ขับเคลื่อนลิฟท์ฉุกเฉินกรณีไฟฟ้าอาคารดับ (ARD)

REMARK (ผู้ตรวจเช็ค)

REMARK (ลูกค้า)

ลงชื่อ

ลงชื่อ

ลงชื่อ

เจ้าหน้าที่ (ลูกค้า)

พนักงานบริการ

หัวหน้าแผนก

วันที่ 5/10/65

วันที่ 5/10/65

วันที่



HIGHLIGHT LIFT SERVICE CO.,LTD.

บริษัท ไฮไลต์ ลิฟท์ เซอร์วิส จำกัด

9/105 หมู่ที่ 6 ซ.จิตต์ภักดี ถ.นวมินทร์ แขวงคลองกุ่ม เขตบึงกุ่ม กรุงเทพฯ 10240

โทรศัพท์ 0-2733-5020, 0-2379-1173, 0-2733-5818 โทรสาร 0-2733-4601

E-mail : highlightlift@hotmail.com

www.highlightlift.com

ID LINE : highlightlift

เลขที่

ใบรายงานบำรุงรักษาลิฟท์

วันที่ 17-11-65

ชื่อลูกค้า

ชื่ออาคาร

ตำแหน่งลิฟท์ 01

ชื่อเจ้าหน้าที่ (ลูกค้า)

ชื่อพนักงานบริการ

รายการบำรุงรักษาลิฟท์ ✓ = ดี, ✗ = เสื่อมสภาพ, — = ไม่มี

งานบำรุงรักษาลิฟท์ ตรวจสอบ, ปรับแต่ง,หล่อลื่นและทำความสะอาดลิฟท์

พบลูกค้าเพื่อสอบถามปัญหา

ติดป้ายบริการหน้าลิฟท์

หน้าชั้นลิฟท์		23. ชุดสลิงขับเคลื่อนลิฟท์หรือโซ่ขับเคลื่อนลิฟท์และอุปกรณ์ยึดปลาย	
1. ชุดปุ่มกดพร้อมไฟบอกชั้นและไฟแสดงผลต่าง ๆ		24. ชุดรางลิฟท์, รางน้ำหนักถ่วงและอุปกรณ์ยึดราง	
2. ชุดบานประตูบานนอก, รางประตูล่าง, GUIDE ประตู		25. ตัวประกอบรางและระบบหล่อลื่นของรางลิฟท์	
3. อุปกรณ์ FIREMAN SWITCH		26. อุปกรณ์ลีดตัวกระเช้าลิฟท์กับรางลิฟท์ป้องกันลิฟท์ตก	
ภายในตัวลิฟท์		27. สลิง GOVERNOR	
4. ผนัง, เพดาน, พื้นและผ้าเพดาน		28. อุปกรณ์สายไฟจุดยึดและจุดต่อต่าง ๆ	
5. ชุดบานประตูบานในลิฟท์, รางประตูล่าง, GUIDE ประตู		29. อุปกรณ์ประกอบรางและระบบหล่อลื่นของชุดน้ำหนักถ่วงลิฟท์	
6. ปุ่มกดควบคุมประตูเปิด-ปิด		30. ลูกล้อสลิงหรือจุดยึดสลิงของน้ำหนักถ่วงลิฟท์	
7. ชุดปุ่มกดพร้อมไฟบอกชั้นและไฟแสดงผลต่าง ๆ		31. อุปกรณ์ควบคุมการจอดชั้น, บอกตำแหน่งชั้นและการจอดชั้นฉุกเฉิน	
8. ชุดสวิทช์หยุดลิฟท์ฉุกเฉิน		32. ลูกล้อและน้ำหนักถ่วงของชุดสลิง GOVERNOR	
9. ชุดสวิทช์ไฟแสงสว่างและสวิทช์พัดลมระบายอากาศ		33. ลูกล้อสลิง หรือจุดยึดสลิงของกระเช้าลิฟท์	
10. ระบบระบายอากาศและแสงสว่าง		34. อุปกรณ์กันกระแทกของลิฟท์และน้ำหนักถ่วงลิฟท์	
11. ระบบไฟฉุกเฉิน, สัญญาณแจ้งเหตุฉุกเฉินและ INTERCOM		บนห้องเครื่องลิฟท์	
12. ระบบป้องกันประตูปิด ขณะมีบุคคลหรือสิ่งของอยู่ระหว่างช่องประตู		35. ทำความสะอาดห้องเครื่องตลอดจนตรวจเช็คอุปกรณ์ป้องกันฝน	
ภายในช่องลิฟท์		36. มอเตอร์และชุด ENCODER	
13. ทำความสะอาดบ่อลิฟท์, กระเช้าลิฟท์, บานประตู		37. อุปกรณ์ชุดเบรค	
14. อุปกรณ์ชุดกลไกประตู, รางประตูบน, ล้อยกบานประตู		38. ชุดเฟืองเกียร์และระบบหล่อลื่น	
15. ชุดบานประตู, GUIDE ประตู, รางประตูล่าง, เพื่องประตู		39. ชุดลูกล้อสลิงขับเคลื่อนลิฟท์, ลูกล้อเบี่ยงแนวสลิงและ BEARING	
16. ชุด DOOR LOCK, ชุด CLUTCH ประตู		40. ระบบระบายอากาศและไฟแสงสว่างในห้องเครื่องลิฟท์	
17. ชุดน้ำหนักถ่วงบานประตู, ลูกล้อประตู, สลิงประตู, โซ่ประตู		41. อุปกรณ์ไฟฟ้าในตัวควบคุม	
18. สวิทช์ประตู (DOOR CONTACT)		42. SUPPLY ของระบบติดต่อฉุกเฉิน, อุปกรณ์ไฟสำรอง	
19. ชุด DOOR OPERATOR และชุดลิมิตสวิทช์ต่าง ๆ		43. อุปกรณ์กันลิฟท์วิ่งลงเร็วเกินปกติ (GOVERNOR)	
20. ระบบควบคุม DOOR OPERATOR และชุดสวิทช์ควบคุม		44. อุปกรณ์ COUPLING ของชุดเครื่องลิฟท์	
21. อุปกรณ์ควบคุมบนหลังคาลิฟท์และระบบไฟแสงสว่าง		45. อุปกรณ์ระบายอากาศมอเตอร์ขับเคลื่อนลิฟท์	
22. อุปกรณ์ป้องกันการบรรทุกน้ำหนักเกินปกติ		46. อุปกรณ์ขับเคลื่อนลิฟท์ฉุกเฉินกรณีไฟฟ้าอาคารดับ (ARD)	

REMARK (ผู้ตรวจเช็ค)

REMARK (ลูกค้า)

ลงชื่อ

เจ้าหน้าที่ (ลูกค้า)

วันที่

21/11/65

ลงชื่อ

พนักงานบริการ

วันที่

17-11-65

ลงชื่อ

หัวหน้าแผนก

วันที่



HIGHLIGHT LIFT SERVICE CO.,LTD.

บริษัท ไฮไลต์ ลิฟท์ เซอร์วิส จำกัด

9/105 หมู่ที่ 6 ซ.จิตต์กั๊ก ต.นวมินทร์ แขวงคลองกุ่ม เขตบึงกุ่ม กรุงเทพฯ 10240

โทรศัพท์ 0-2733-5020, 0-2379-1173, 0-2733-5818 โทรสาร 0-2733-4601

E-mail : highlightlift@hotmail.com

www.highlightlift.com

ID LINE : highlightlift

เลขที่

ใบรายงานบำรุงรักษาลิฟท์

วันที่ 17-11-65

ชื่อลูกค้า [REDACTED] ชื่ออาคาร [REDACTED] ตำแหน่งลิฟท์ P2
ชื่อเจ้าหน้าที่ (ลูกค้า) [REDACTED] ชื่อพนักงานบริการ [REDACTED]

รายการบำรุงรักษาลิฟท์ ✓ = ดี, ✗ = เสื่อมสภาพ, — = ไม่มี

งานบำรุงรักษาลิฟท์ ตรวจสอบ, ปรับแต่ง,หล่อลื่นและทำความสะอาดลิฟท์

พบลูกค้าเพื่อสอบถามปัญหา

ติดป้ายบริการหน้าลิฟท์

หน้าชั้นลิฟท์		23. ชุดสลิงขับเคลื่อนหรือโซ่ขับเคลื่อนและอุปกรณ์ยึดปลาย	
1. ชุดปุ่มกดพร้อมไฟบอกชั้นและไฟแสดงผลต่าง ๆ		24. ชุดรางลิฟท์, รางน้ำหนักถ่วงและอุปกรณ์ยึดราง	
2. ชุดบานประตูบานนอก, รางประตูล่าง, GUIDE ประตู		25. ตัวประกอบรางและระบบหล่อลื่นของรางลิฟท์	
3. อุปกรณ์ FIREMAN SWITCH		26. อุปกรณ์ล็อคตัวกระเช้าลิฟท์กับรางลิฟท์ป้องกันลิฟท์ตก	
ภายในตัวลิฟท์		27. สลิง GOVERNOR	
4. ผนัง, เพดาน, พื้นและผ้าเพดาน		28. อุปกรณ์สายไฟจุดยึดและจุดต่อต่าง ๆ	
5. ชุดบานประตูบานในลิฟท์, รางประตูล่าง, GUIDE ประตู		29. อุปกรณ์ประกอบรางและระบบหล่อลื่นของชุดน้ำหนักถ่วงลิฟท์	
6. ปุ่มกดควบคุมประตูเปิด-ปิด		30. ลูกล้อสลิงหรือจุดยึดสลิงของน้ำหนักถ่วงลิฟท์	
7. ชุดปุ่มกดพร้อมไฟบอกชั้นและไฟแสดงผลต่าง ๆ		31. อุปกรณ์ควบคุมการจอดชั้น, บอกตำแหน่งชั้นและการจอดชั้นฉุกเฉิน	
8. ชุดสวิทช์หยุดลิฟท์ฉุกเฉิน		32. ลูกล้อและน้ำหนักถ่วงของชุดสลิง GOVERNOR	
9. ชุดสวิทช์ไฟแสงสว่างและสวิทช์พัดลมระบายอากาศ		33. ลูกล้อสลิง หรือจุดยึดสลิงของกระเช้าลิฟท์	
10. ระบบระบายอากาศและแสงสว่าง		34. อุปกรณ์กันกระแทกของลิฟท์และน้ำหนักถ่วงลิฟท์	
11. ระบบไฟฉุกเฉิน, สัญญาณแจ้งเหตุฉุกเฉินและ INTERCOM		บนห้องเครื่องลิฟท์	
12. ระบบป้องกันประตูปิด ขณะมีบุคคลหรือสิ่งของอยู่ระหว่างช่องประตู		35. ทำความสะอาดห้องเครื่องตลอดจนตรวจสอบเช็คอุปกรณ์ป้องกันฝน	
ภายในช่องลิฟท์		36. มอเตอร์และชุด ENCODER	
13. ทำความสะอาดบ่อลิฟท์, กระเช้าลิฟท์, บานประตู		37. อุปกรณ์ชุดเบรค	
14. อุปกรณ์ชุดกลไกประตู, รางประตูบน, ล้อยกบานประตู		38. ชุดเฟืองเกียร์และระบบหล่อลื่น	
15. ชุดบานประตู, GUIDE ประตู, รางประตูล่าง, เฟืองประตู		39. ชุดลูกล้อสลิงขับเคลื่อน, ลูกล้อเบี่ยงแนวสลิงและ BEARING	
16. ชุด DOOR LOCK, ชุด CLUTCH ประตู		40. ระบบระบายอากาศและไฟแสงสว่างในห้องเครื่องลิฟท์	
17. ชุดน้ำหนักถ่วงบานประตู, ลูกล้อประตู, สลิงประตู, โซ่ประตู		41. อุปกรณ์ไฟฟ้าในตู้ควบคุม	
18. สวิทช์ประตู (DOOR CONTACT)		42. SUPPLY ของระบบติดต่อฉุกเฉิน, อุปกรณ์ไฟสำรอง	
19. ชุด DOOR OPERATOR และชุดลิมิตสวิทช์ต่าง ๆ		43. อุปกรณ์กันลิฟท์วิ่งลงเร็วเกินพิกัด (GOVERNOR)	
20. ระบบควบคุม DOOR OPERATOR และชุดสวิทช์ควบคุม		44. อุปกรณ์ COUPLING ของชุดเครื่องลิฟท์	
21. อุปกรณ์ควบคุมบนหลังคาลิฟท์และระบบไฟแสงสว่าง		45. อุปกรณ์ระบายอากาศมอเตอร์ขับเคลื่อนลิฟท์	
22. อุปกรณ์ป้องกันการบรรทุกน้ำหนักเกินพิกัด		46. อุปกรณ์ขับเคลื่อนลิฟท์ฉุกเฉินกรณีไฟฟ้าอาคารดับ (ARD)	

REMARK (ผู้ตรวจเช็ค)

REMARK (ลูกค้า)

ลงชื่อ

เจ้าหน้าที่ (ลูกค้า)

วันที่ 17/11/65

ลงชื่อ

พนักงานบริการ

วันที่ 17-11-65

ลงชื่อ

หัวหน้าแผนก

วันที่



HIGHLIGHT LIFT SERVICE CO.,LTD.

บริษัท ไฮไลต์ ลิฟท์ เซอร์วิส จำกัด

9/105 หมู่ที่ 6 ซ.จิตต์ภักดี ต.นวมินทร์ แขวงคลองกุ่ม เขตบึงกุ่ม กรุงเทพฯ 10240

โทรศัพท์ 0-2733-5020, 0-2379-1173, 0-2733-5818 โทรสาร 0-2733-4601

E-mail : highlightlift@hotmail.com

www.highlightlift.com

ID LINE : highlightlift

เลขที่ [REDACTED]

ใบรายงานบำรุงรักษาลิฟท์

วันที่ 10-12-65

ชื่อลูกค้า [REDACTED] ชื่ออาคาร [REDACTED] ตำแหน่งลิฟท์ P1 14/2
ชื่อเจ้าหน้าที่ (ลูกค้า) [REDACTED] ชื่อพนักงานบริการ [REDACTED]

รายการบำรุงรักษาลิฟท์ ✓ = ดี, ✗ = เสื่อมสภาพ, — = ไม่มี

งานบำรุงรักษาลิฟท์ ตรวจเช็ค, ปรับแต่ง,หล่อลื่นและทำความสะอาดลิฟท์

☐ พบลูกค้าเพื่อสอบถามปัญหา

☐ ติดป้ายบริการหน้าลิฟท์

หน้าชั้นลิฟท์		
1. ชุดปุ่มกดพร้อมไฟบอกชั้นและไฟแสดงผลต่าง ๆ	✓	23. ชุดสลิงขับเคลื่อนลิฟท์หรือโซ่ขับเคลื่อนลิฟท์และอุปกรณ์ยึดปลาย
2. ชุดบานประตูบานนอก, รางประตูล่าง, GUIDE ประตู	✓	24. ชุดรางลิฟท์, รางน้ำหนักถ่วงและอุปกรณ์ยึดราง
3. อุปกรณ์ FIREMAN SWITCH	✓	25. ตัวประกอบรางและระบบหล่อลื่นของรางลิฟท์
ภายในตัวลิฟท์		
4. ผนัง, เพดาน, พื้นและผ้าเพดาน	✓	26. อุปกรณ์ลีดตัวกระเช้าลิฟท์กับรางลิฟท์ป้องกันลิฟท์ตก
5. ชุดบานประตูบานในลิฟท์, รางประตูล่าง, GUIDE ประตู	✓	27. สลิง GOVERNOR
6. ปุ่มกดควบคุมประตูเปิด-ปิด	✓	28. อุปกรณ์สายไฟจุดยึดและจุดต่อต่าง ๆ
7. ชุดปุ่มกดพร้อมไฟบอกชั้นและไฟแสดงผลต่าง ๆ	✓	29. อุปกรณ์ประกอบรางและระบบหล่อลื่นของชุดน้ำหนักถ่วงลิฟท์
8. ชุดสวิทช์หยุดลิฟท์ฉุกเฉิน	✓	30. ลูกล้อสลิงหรือจุดยึดสลิงของน้ำหนักถ่วงลิฟท์
9. ชุดสวิทช์ไฟแสงสว่างและสวิทช์พัดลมระบายอากาศ	✓	31. อุปกรณ์ควบคุมการจอดชั้น, บอกตำแหน่งชั้นและการจอดชั้นฉุกเฉิน
10. ระบบระบายอากาศและแสงสว่าง	✓	32. ลูกล้อและน้ำหนักถ่วงของชุดสลิง GOVERNOR
11. ระบบไฟฉุกเฉิน, สัญญาณแจ้งเหตุฉุกเฉินและ INTERCOM	✓	33. ลูกล้อสลิง หรือจุดยึดสลิงของกระเช้าลิฟท์
12. ระบบป้องกันประตูปิด ขณะมีบุคคลหรือสิ่งของอยู่ระหว่างช่องประตู	✓	34. อุปกรณ์กันกระแทกของลิฟท์และน้ำหนักถ่วงลิฟท์
ภายในช่องลิฟท์		บนห้องเครื่องลิฟท์
13. ทำความสะอาดบ่อลิฟท์, กระเช้าลิฟท์, บานประตู	✓	35. ทำความสะอาดห้องเครื่องตลอดจนตรวจเช็คอุปกรณ์ป้องกันฝน
14. อุปกรณ์ชุดกลไกประตู, รางประตูบน, ล้อยกบานประตู	✓	36. มอเตอร์และชุด ENCODER
15. ชุดบานประตู, GUIDE ประตู, รางประตูล่าง, เพื่องประตู	✓	37. อุปกรณ์ชุดเบรค
16. ชุด DOOR LOCK, ชุด CLUTCH ประตู	✓	38. ชุดเฟืองเกียร์และระบบหล่อลื่น
17. ชุดน้ำหนักถ่วงบานประตู, ลูกล้อประตู, สลิงประตู, โซ่ประตู	✓	39. ชุดลูกล้อสลิงขับเคลื่อนลิฟท์, ลูกล้อเบี่ยงแนวสลิงและ BEARING
18. สวิทช์ประตู (DOOR CONTACT)	✓	40. ระบบระบายอากาศและไฟแสงสว่างในห้องเครื่องลิฟท์
19. ชุด DOOR OPERATOR และชุดลิมิตสวิทช์ต่าง ๆ	✓	41. อุปกรณ์ไฟฟ้าในตู้ควบคุม
20. ระบบควบคุม DOOR OPERATOR และชุดสวิทช์ควบคุม	✓	42. SUPPLY ของระบบติดต่อฉุกเฉิน, อุปกรณ์ไฟสำรอง
21. อุปกรณ์ควบคุมบนหลังคาลิฟท์และระบบไฟแสงสว่าง	✓	43. อุปกรณ์กันลิฟท์วิ่งลงเร็วเกินปกติ (GOVERNOR)
22. อุปกรณ์ป้องกันการบรรทุกน้ำหนักเกินปกติ	✓	44. อุปกรณ์ COUPLING ของชุดเครื่องลิฟท์
		45. อุปกรณ์ระบายอากาศมอเตอร์ขับเคลื่อนลิฟท์
		46. อุปกรณ์ขับเคลื่อนลิฟท์ฉุกเฉินกรณีไฟฟ้าอาคารดับ (ARD)

REMARK (ผู้ตรวจเช็ค)

REMARK (ลูกค้า)

ลงชื่อ [REDACTED] ลงชื่อ [REDACTED] ลงชื่อ [REDACTED]
เจ้าหน้าที่ (ลูกค้า) พนักงานบริการ หัวหน้าแผนก
วันที่ 10-12-65 วันที่



HIGHLIGHT LIFT SERVICE CO.,LTD.

บริษัท ไฮไลต์ ลิฟท์ เซอร์วิส จำกัด

9/105 หมู่ที่ 6 ซ.จิตต์กั๊ก ต.นวมินทร์ แขวงคลองกุ่ม เขตบึงกุ่ม กรุงเทพฯ 10240

โทรศัพท์ 0-2733-5020, 0-2379-1173, 0-2733-5818 โทรสาร 0-2733-4601

E-mail : highlightlift@hotmail.com

www.highlightlift.com

ID LINE : highlightlift

เลขที่

ใบรายงานบำรุงรักษาลิฟท์

วันที่ 10-12-65

ชื่อลูกค้า	ชื่ออาคาร	ตำแหน่งลิฟท์ P2 9m
ชื่อเจ้าหน้าที่ (ลูกค้า)	ชื่อพนักงานบริการ	

รายการบำรุงรักษาลิฟท์ ✓ = ดี, ✗ = เสื่อมสภาพ, — = ไม่มี

งานบำรุงรักษาลิฟท์ ตรวจเช็ค, ปรับแต่ง,หล่อลื่นและทำความสะอาดลิฟท์

☐ พบลูกค้าเพื่อสอบถามปัญหา

☐ คิดค่าบริการหน้าลิฟท์

หน้าชั้นลิฟท์			
<input checked="" type="checkbox"/>	1. ชุดปุ่มกดพร้อมไฟบอกชั้นและไฟแสดงผลต่าง ๆ	<input checked="" type="checkbox"/>	23. ชุดสลิงขับเคลื่อนหรือโซ่ขับเคลื่อนและอุปกรณ์ยึดปลาย
<input checked="" type="checkbox"/>	2. ชุดบานประตูบานนอก, รางประตูล่าง, GUIDE ประตู	<input checked="" type="checkbox"/>	24. ชุดรางลิฟท์, รางน้ำหนักถ่วงและอุปกรณ์ยึดราง
<input checked="" type="checkbox"/>	3. อุปกรณ์ FIREMAN SWITCH	<input checked="" type="checkbox"/>	25. ตัวปรับกับรางและระบบหล่อลื่นของรางลิฟท์
ภายในตัวลิฟท์		<input checked="" type="checkbox"/>	26. อุปกรณ์ล็อคตัวกระเช้าลิฟท์กับรางลิฟท์ป้องกันลิฟท์ตก
<input checked="" type="checkbox"/>	4. ผนัง, เพดาน, พื้นและฝ้าเพดาน	<input checked="" type="checkbox"/>	27. สลิง GOVERNOR
<input checked="" type="checkbox"/>	5. ชุดบานประตูบานในลิฟท์, รางประตูล่าง, GUIDE ประตู	<input checked="" type="checkbox"/>	28. อุปกรณ์สายไฟจุดยึดและจุดต่อต่าง ๆ
<input checked="" type="checkbox"/>	6. ปุ่มกดควบคุมประตูเปิด-ปิด	<input checked="" type="checkbox"/>	29. อุปกรณ์ปรับกับรางและระบบหล่อลื่นของชุดน้ำหนักถ่วงลิฟท์
<input checked="" type="checkbox"/>	7. ชุดปุ่มกดพร้อมไฟบอกชั้นและไฟแสดงผลต่าง ๆ	<input checked="" type="checkbox"/>	30. ลูกล้อยึดหรือจุดยึดสลิงของน้ำหนักถ่วงลิฟท์
<input checked="" type="checkbox"/>	8. ชุดสวิทช์หยุดลิฟท์ฉุกเฉิน	<input checked="" type="checkbox"/>	31. อุปกรณ์ควบคุมการจอดชั้น, บอกตำแหน่งชั้นและการจอดชั้นฉุกเฉิน
<input checked="" type="checkbox"/>	9. ชุดสวิทช์ไฟแสงสว่างและสวิทช์พัดลมระบายอากาศ	<input checked="" type="checkbox"/>	32. ลูกล้อและน้ำหนักถ่วงของชุดสลิง GOVERNOR
<input checked="" type="checkbox"/>	10. ระบบระบายอากาศและแสงสว่าง	<input checked="" type="checkbox"/>	33. ลูกล้อสลิง หรือจุดยึดสลิงของกระเช้าลิฟท์
<input checked="" type="checkbox"/>	11. ระบบไฟฉุกเฉิน, สัญญาณแจ้งเหตุฉุกเฉินและ INTERCOM	<input checked="" type="checkbox"/>	34. อุปกรณ์กันกระแทกของลิฟท์และน้ำหนักถ่วงลิฟท์
<input checked="" type="checkbox"/>	12. ระบบป้องกันประตูปิด ขณะมีบุคคลหรือสิ่งของอยู่ระหว่างช่องประตู	บนห้องเครื่องลิฟท์	
ภายในช่องลิฟท์		<input checked="" type="checkbox"/>	35. ทำความสะอาดห้องเครื่องตลอดจนตรวจเช็คอุปกรณ์ป้องกันผ่น
<input checked="" type="checkbox"/>	13. ทำความสะอาดบ่อลิฟท์, กระเช้าลิฟท์, บานประตู	<input checked="" type="checkbox"/>	36. มอเตอร์และชุด ENCODER
<input checked="" type="checkbox"/>	14. อุปกรณ์ชุดกลไกประตู, รางประตูบน, ล้อยกบานประตู	<input checked="" type="checkbox"/>	37. อุปกรณ์ชุดเบรค
<input checked="" type="checkbox"/>	15. ชุดบานประตู, GUIDE ประตู, รางประตูล่าง, เฟืองประตู	<input checked="" type="checkbox"/>	38. ชุดเฟืองเกียร์และระบบหล่อลื่น
<input checked="" type="checkbox"/>	16. ชุด DOOR LOCK, ชุด CLUTCH ประตู	<input checked="" type="checkbox"/>	39. ชุดลูกล้อสลิงขับเคลื่อน, ลูกล้อเบี่ยงแนวสลิงและ BEARING
<input checked="" type="checkbox"/>	17. ชุดน้ำหนักถ่วงบานประตู, ลูกล้อประตู, สลิงประตู, โซ่ประตู	<input checked="" type="checkbox"/>	40. ระบบระบายอากาศและไฟแสงสว่างในห้องเครื่องลิฟท์
<input checked="" type="checkbox"/>	18. สวิทช์ประตู (DOOR CONTACT)	<input checked="" type="checkbox"/>	41. อุปกรณ์ไฟฟ้าในตู้ควบคุม
<input checked="" type="checkbox"/>	19. ชุด DOOR OPERATOR และชุดลิมิตสวิทช์ต่าง ๆ	<input checked="" type="checkbox"/>	42. SUPPLY ของระบบติดต่อฉุกเฉิน, อุปกรณ์ไฟสำรอง
<input checked="" type="checkbox"/>	20. ระบบควบคุม DOOR OPERATOR และชุดสวิทช์ควบคุม	<input checked="" type="checkbox"/>	43. อุปกรณ์กันลิฟท์วิ่งลงเร็วเกินปกติ (GOVERNOR)
<input checked="" type="checkbox"/>	21. อุปกรณ์ควบคุมบนหลังคาลิฟท์และระบบไฟแสงสว่าง	<input checked="" type="checkbox"/>	44. อุปกรณ์ COUPLING ของชุดเครื่องลิฟท์
<input checked="" type="checkbox"/>	22. อุปกรณ์ป้องกันการบรรทุกน้ำหนักเกินปกติ	<input checked="" type="checkbox"/>	45. อุปกรณ์ระบายอากาศมอเตอร์ขับเคลื่อนลิฟท์
		<input checked="" type="checkbox"/>	46. อุปกรณ์ขับเคลื่อนลิฟท์ฉุกเฉินกรณีไฟฟ้าอาคารดับ (ARD)

REMARK (ผู้ตรวจเช็ค)

REMARK (ลูกค้า)

ลงชื่อ	ลงชื่อ	ลงชื่อ
เจ้าหน้าที่ (ลูกค้า)	พนักงานบริการ	หัวหน้าแผนก
วันที่	วันที่ 10-12-65	วันที่